



津 軽  
びいどろ

*Tsugaru Vidro*  
*Glassware Catalogue*  
*2020*





Tsugaru Vidro concept

## 四季を感じる ハンドメイドガラス

—日本の色は何色ですか？

春の桜、夏の祭り、秋の紅葉、冬の雪景色。

日本の豊かな四季彩色をガラスに入れてお届けしたい。

幾千ものこだわりの色合いはそんな想いから作りだされています。

「津軽びいどろ」は、<sup>まっほ</sup>埴埴の中の真っ赤にとけた1500度の  
灼熱な世界から始まります。

吹き竿で巻き取られたガラスは、津軽の職人たちの  
巧みな技術と技法によって、手づくりならではの柔らかな形に  
ひとつひとつ仕上がっていきます。

日本ならではの四季の色にこだわり、色を様々に組み合わせる事で、  
移りゆく情景のように、無限の表情を見せる「津軽びいどろ」。

色とりどりの魅力あふれる「津軽びいどろ」が楽しい食事のひと時や、  
くつろぎの時間に、そっと寄り添えますように。



Tsugaru  
Vidro  
Story  
2020

りんご

ガラスに「色」を宿す

「色ガラスを通じて四季の楽しさを伝える」

「津軽びいどろ」が色ガラスを追求する理由。  
それは、色を通じて伝えたい、日本の美しい光景があるからです。  
青森の象徴ともいえるりんごをモチーフにした  
器シリーズ「津軽自然色りんご」や、りんご型のオイルランプは  
春には可憐な白い花が咲く木の下で笑ったり  
秋には真っ赤に実るりんごの並木道を眺めたり  
青森の楽しく美しい日常をカタチにしたアイテムです。  
職人の丁寧な手仕事で描かれたその光景を通じて  
ガラスのある空間に、豊かな時間をお届けしていきます。











## りんごの樹がある景色

青森といえば、りんご。

この景色を次の世代へ受け継いでいくために。

りんごをモチーフにしたオブジェやガードレール、りんごのお土産、りんごパイ…。青森の地に降り立って、誰もがすぐに感じられる、青森らしさ。といえは、りんごなのではないでしょうか。青森では日本で収穫されるりんごの約6割が生産されていて、なかでも特に関わり深いのが、日本りんごのふるさとである弘前です。

ほんの少し街中を離れると、道路の両脇にはりんご畑が広がっていて、街中であってもいたるところにりんごの木を見つけることができる弘前。実は、日本のりんご栽培は、1877年に初めて弘前で成功しました。それ以降弘前ではりんご栽培の先進的な取

り組みが行われ、今では弘前のみならず「青森といえは、りんご」といわれるほど、日常の光景のなかにりんごの木があることが当たり前となりました。

ところが近年は農家の高齢化が進み、見渡す限りのりんご畑が、少しずつ減ってきています。人手の足りない畑は、放置していると倒木や虫などの被害がでて周りの畑に迷惑がかかるため、更地にしてしまうのがりんご農家のルール。このままでは、故郷の原風景が失われてしまう…。それを防ごうと、青森では今、りんご農家の育成やりんごを用いた新製品の開発に取り組みむ若者たちが増えてきています。



### 弘前のりんごとは

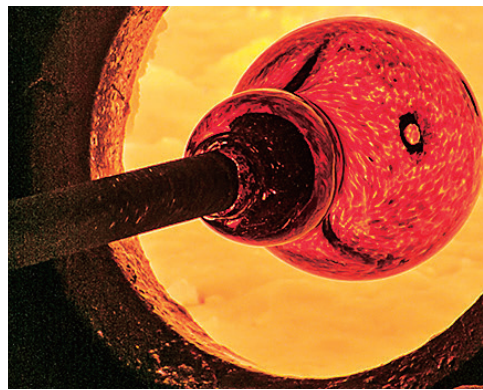
1875年に青森で試験的にはじまった日本初のりんご栽培は、「弘前式」と呼ばれる独自の剪定方法が開発されたことで、重たい雪にも負けず美味しいりんごを実らせることに成功しました。現在でもりんご栽培の最先端として、品種の研究や希少種の栽培が進められています。



ひとが集まり、会話がうまれるりんごの木、  
その楽しさを器に。

弘前といえば弘前城の桜が有名ですが、青森ではりんごの木の下でお花見をする光景も一般的です。毎年、5月の中旬に見頃を迎えるりんごの木は、青森の春の象徴です。わずかに紅色を帯びた白い花は、甘く爽やかな薫りを風に乗せて、木の下に集う人たちに、笑顔とあたたかな時間を運んでくれます。

また近年では、結婚式などのお祝い事にりんごのシードルで、乾杯。するシーンも増えてきているのだとか。「選ばれた恋」「最も美しい人へ」という花言葉を持つりんごは、おめでたいシーンにもふさわしいモチーフなのです。友人や家族との会話や、乾杯が、りんごの木とともに育まれてきた青森。その楽しいひ



と時をカタチにして伝えていくために、津軽びいどろではりんごをモチーフとしたテーブルウェアをつくり続けています。赤りんごや青りんごをイメージした色合いのタンブラー、お皿、りんごそのもののようなオイルランプ。青森で生まれ育った職人たちが、りんごの木と過ごした日常や楽しかった時間を思い出しながら、一つひとつ丁寧に仕上げるガラスのりんごたち。テーブルを彩るこの実りが、また誰かの楽しさへと繋がることを願っています。



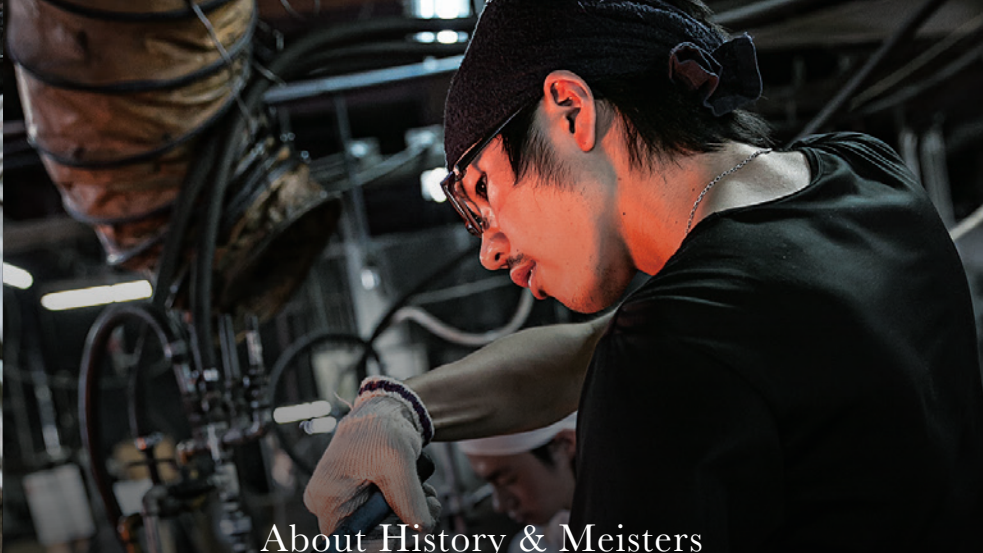
伐採されたりんごの樹まで大切に。  
技術が光る木の器。

津軽びいどろでは、りんごの木でつくられた器のアイテムや、一輪挿しといったインテリアも取り揃えています。これは、りんご農家で伐採されたりんごの木を使用したものです。独特の木目は味わい深い風合いで、丁寧な手仕事で滑らかに仕上げられた木の質感は、ガラスの器とやさしく調和します。

りんごの木は節が多く、木目が複雑に入っているため、加工には高い技術とセンスが必要です。また、もともと大きな樹木ではないこともあり、製品としてお届けできる美しい木材は、1本の木からわずかにしかとれません。青森のりんごにこだわったここにしかない器を、ぜひ一度お手に取ってみてください。







## About History & Meisters 受け継がれゆく伝統と、 ここから生み出される伝統。

「津軽びいどろ」は、青森県の数ある伝統工芸品のなかで「第一号」に選ばれた工芸品です。大きな特長である100以上もの色を組み合わせ創り出される「四季を感じる色合い」で、心に残る美しい情景の瞬間をガラスで表現してきました。

その土台を支えているのは、ガラスの原料を調合し、それを炉で溶かして生地をつくる「溶解」という技術です。技術の高さと知識の深さを県に認められた“溶解のおもりのみスター”が、色の開発や管理を行っています。ガラスは配合した成分の比率によって発色が決まり、ブレンドした原料を炉で溶かす際、ほんのわずかな配合差で色が変わり、成形のしやすさも変わっていきます。長年の経験をもとに“出した色合い”の配合を見極められる色ガラスの職人がいるからこそ、「津軽びいどろ」は独創的で綺麗な色合いを創り出せるブランドとなったのです。青森が、日本が、受け継ぎ大切にしてきた四季の風景。その美しさを色だけでなく、カタチで表現しているのは、青森で生まれ、青森の自然の中で感性を磨いてきた職人たちです。職人はそれぞれが得意とする技法を担当して生産ラインを支えています。そのなかでも、「津軽びいどろ」の代名詞といえる技法が「宙吹き」です。「宙吹き」は金型や機械を使わずにガラスを成形する伝統的な技法の一つで、息を吹き入れるタイミングやガラスを回すスピード、その微妙な加減でさまざまなカタチをつくり出せる一方で、修得には長年の経験が欠かせません。自由に動くガラスを、商品として「同じ規格に整える」だけでも生涯を通じた研鑽が必要なもの。さらに「津軽びいどろ」は「四季を宿す」ための色を幾重にも重ねる分、その重いガラスを棹一本で操る技術が必要となり、その技術は一朝一夕で身につくものではないからです。

いま、未来を担う中堅の職人は、先人たちが守り・発展させてきた「宙吹き」という伝統を受け継ごうとしている最中です。途方もなく速く感じる師の技術を前に、自分がやらなければ。その一心で、ガラスに向き合っている姿勢は、技術を絶やさないことへの責任感の強さが垣間見えます。大きく美術品のような作品は何度も試してはやり直していますが、現代の暮らしに似合う小ぶりのアイテムは美しく仕上がるようになりました。いまの彼らだからこそ生まれるアイテムも、今後ぜひ期待していただければと思います。



## “津軽びいどろの想いを伝えたい” 新しい技術への挑戦と後進の育成



宙吹きからはじまった北洋硝子では、新しい技法も取り入れながら、職人たちが技法ごとのチームに分かれて作業をしています。たとえば、金型を使用する「スピン成形」や「圧迫成形」は、当時若手だった職人たちが数年をかけて土台を築き、手仕事でありながら一部型を使うことで、生産量を増やすことに成功した技法です。金型を使うからといってガラスづくりが簡単になるのではなく、金型に溶けたガラスを入れるタイミング、入れる量の調節、成形する加減など、それぞれの工程を担当する職人たちの技術力と連携は欠かせません。全体の工程を俯瞰しつつ、スピードが求められる作業を狂いなく仕上げられるよう調整しているのは、各技法を確立させたチームリーダーたち。若手の職人たちへ技術を伝えながら、生産量と品質の向上をめざしています。一方で若手たちも、リーダーや先輩に学びながら“自分なりのこだわり”を見つけてはじめています。ガラスづくりは感覚的に覚えることも多いのですが、伝えるべきことをお互い言葉にしながら「贈り物や愛用品として、誰かの思い出にふさわしいガラスをつくる」という同じ気持ちで切磋琢磨しあっています。



1



2



3

- 1 溶けたガラスを金型へと落とし込む作業。棒で巻き取る量・型に入れるタイミングで仕上がりが変わる。ガラスを巻き取る職人と、ガラスの適量を見極めて切る職人、それぞれの連携が欠かせない。
- 2 金型を回す遠心力でかたちつくるスピン成形。使用する色や温度などで変化するガラスの状態を見ながら、回すスピードを調整していく。
- 3 金型から取り出したガラスが冷めると、色が浮かび上がってくる。一つひとつ模様の出方や重量などを確認しながら作業を進めていく。

## Contents

- 003 Introduction ガラスに「色」を宿す  
007 About History & Meisters 受け継がれゆく伝統と、ここから生み出される伝統。

## 010 Collection

コレクション

- 011 津軽びいどろ工房  
019 復刻 HERITAGE COLLECTION  
023 TAKAZAWA × 津軽びいどろ
- 027 津軽びいどろを支える職人たち | 理想のガラスづくりに懸ける職人たちの想い。

## 028 Interior

インテリア

- |                    |                   |
|--------------------|-------------------|
| 029 花器   季節を紡ぐ 花と器 | 040 花しずく          |
| 035 水盤             | 041 ふくろう          |
| 037 季明かり           | 043 津軽びいどろ×オイルランプ |
| 038 彩の風            | 045 風鈴／蚊やり／金魚鉢    |
| 039 彩手鞠            |                   |

## 046 Gift set

ギフトセット

- |   |                            |
|---|----------------------------|
| 047 津軽びいどろ工房 金彩碧瑠璃                        | 051 春空                     |
| 048 津軽びいどろ工房 花うつし／酒器セット                   | 052 青金／線立ライン               |
| 049 四季の盃／盃ペア／ミニグラスセット／<br>にほんの色 グラスペアセット  | 053 津軽自然色りんご／津軽の情景         |
| 050 酒器セット／津軽びいどろNEBUTA／<br>耐熱ガラス 酒器セット／二色 | 055 津軽びいどろ MATSURI 金彩ペアセット |

## 056 Tableware

テーブルウェア

- |                                |                      |
|--------------------------------|----------------------|
| 057 津軽びいどろMATSURI              | 071 盃コレクション／徳利       |
| 058 津軽びいどろHANABI               | 073 氷華               |
| 059 津軽びいどろNEBUTA               | 074 花紀行 桜流し          |
| 061 津軽自然色りんご                   | 075 色空グラス／色空グラス 泡づくり |
| 062 kimumoku×津軽びいどろ            | 076 津軽の花／紗織          |
| 063 12色のグラス・12色の箸置             | 077 ぶっかけ麵鉢／出汁碗／初雪    |
| 065 ふくらぐらす                     | 078 耐熱ガラス            |
| 067 津軽びいどろ工房盃12ヶ月コレクション／<br>酒器 | 079 箸置き              |
| 068 栴酒杯／たっぶり盃／ボトルクーラー          | 082 にほんの色 箸置／箸セット    |
| 069 爽華／金彩ぐいのみ                  | 083 箸置セット            |
- 084 Index  
089 取扱い上のご注意





# Collection

伝統技法を守り、  
熟練の職人が生み出す巧みの形。



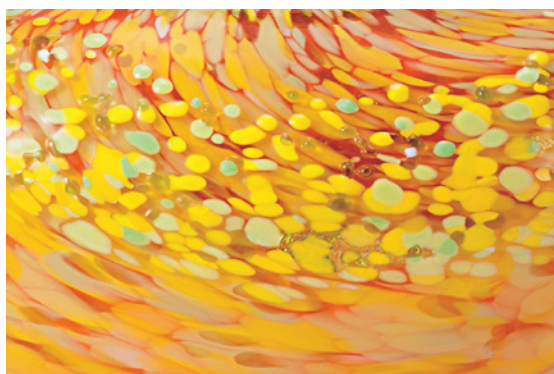




吹き渡る風もさやかに  
青森の短い秋のひと時を印象的に彩る

黄に色づく広葉樹が多いため、「紅葉」ではなく「黄葉」とよばれる青森の秋。なかでもひととき印象的な場所が、白神山地と十和田湖です。世界遺産として登録されている白神山地は、青森県南西部から秋田県にかけて広がるブナの原生林。世界有数の規模で広がるこの森は、秋になれば辺り一面を黄金色に染めてゆきます。十和田湖周辺も国立公園に指定される貴重な景勝地で、こちらも秋にはブナの黄葉に包み込まれます。

風に揺れる枝が落ち葉を降らせて、地面も、射し込む光も、時間さえ黄金に色づく青森の秋。重なり合う黄と、森に残る緑や茶が描く奥行きある光景を、ガラスに映しとったのが『白神山 黄葉』と『十和田 紅葉』です。ブナの合間にモミジや山葡萄などの色づきも映える十和田は、ほのかに赤みを帯びた黄で表現しています。



白神山 黄葉  
白神山地の  
雄大な美しさに  
思いを馳せました。



花器  
F-79640 ¥40,000 79640 0  
最大180 高250  
箱サイズ:長200×幅200×高290  
1×4=4p/c入



# 津軽びいどろ工房

古来より受け継がれた「宙吹き」の技法による  
手づくりならではの柔らかな形と

色合わせの美しさを持つ「津軽びいどろ工房」。

厳しくも美しい自然を映しとった作品は

津軽の豊かな四季の情景を表現しています。



## とわだ こうよう 十和田 紅葉

息を飲むほど美しい  
黄と朱と緑が  
綾なす十和田の秋。  
その一瞬の景色を  
お届けします。



花器(中)  
F-77307 ¥20,000 77307 4  
最大220-155 高210  
箱サイズ:長240×幅160×高235  
1×4=4p/c入



花器(大)  
F-77306 ¥35,000 77306 7  
最大255-160 高240  
箱サイズ:長290×幅185×高275  
1×4=4p/c入



壺  
F-79649 ¥45,000 79649 3  
最大210 高320  
箱サイズ:長339×幅215×高215  
1×2=2p/c入





春の木漏れ日の中では可憐な昼の桜  
 夜の帳がおりて光に照らされた夜桜の  
 幻想的な世界と荘厳な雰囲気との隔たりも  
 また心に響きます。

弘前桜 花あかり

「花あかり」とは、桜の花が満開で  
 夜でもあたりがほの明るく  
 感じられるという意味です。  
 ピンクなどの色ガラスを  
 幾重にも重ねて立体感を出し  
 更に豪華な金箔をあしらうことで、  
 桜の名所の情景を表現しました。



扇花器 (花あかり)  
**F-71435 ¥15,000** 71435 0  
 最大165-100 高210  
 箱サイズ:長180×幅112×高225  
 1×6=6p/c入



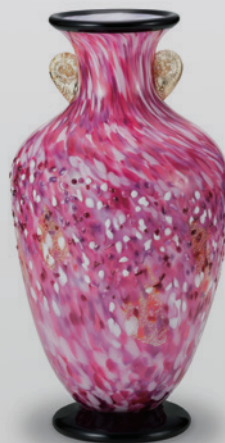
丸花器 (花あかり)  
**F-71746 ¥20,000** 71746 7  
 最大185 高175  
 箱サイズ:長200×幅200×高185  
 1×6=6p/c入



花器 (花あかり)  
**F-71164 ¥20,000** 71164 9  
 最大220-150 高210  
 箱サイズ:長250×幅170×高240  
 1×4=4p/c入



黒重ね花器 (花あかり)  
**F-71436 ¥60,000** 71436 7  
 最大150 高330  
 箱サイズ:長231×幅231×高404  
 1×2=2p/c入  
 紐掛け木箱入り



壺金耳付花器 (花あかり)  
**F-71437 ¥70,000** 71437 4  
 最大170 高350  
 箱サイズ:長231×幅231×高404  
 1×2=2p/c入  
 紐掛け木箱入り



花器 (大) 金耳付 (花あかり)  
**F-71438 ¥90,000** 71438 1  
 最大260 高260  
 箱サイズ:長311×幅311×高306  
 1×2=2p/c入  
 紐掛け木箱入り



金花

花開いた一瞬を  
思わせる  
瑞々しく動きの  
あるかたち。  
薫るように流れた  
金箔が優雅です。



花器

F-79632 ¥30,000 79632 5

最大270-170 高200  
箱サイズ:長185×幅292×高240  
1×4=4p/c入

陽彩

鮮やかに空が  
染まる様子を  
情感あるたわみで  
表現した大作。  
岩木山のある  
空の風景を映しました。



水盤

F-79637 ¥50,000 79637 0

最大610-280 高160  
箱サイズ:長597×幅310×高193  
1×2=2p/c入

龍飛岬 紫陽花

初夏の龍飛岬に広がる  
彩り美しい紫陽花や  
深い海、空の景色。  
さまざまな青の情景を  
色鮮やかに表現しました。



長丸花器(紫陽花)

F-71742 ¥15,000 71742 9

最大110 高180  
箱サイズ:長190×幅120×高120  
1×6=6p/c入



天開花器小(紫陽花)

F-71743 ¥18,000 71743 6

最大165 高200  
箱サイズ:長185×幅185×高215  
1×6=6p/c入



天開花器(紫陽花)

F-71744 ¥20,000 71744 3

最大160 高230  
箱サイズ:長170×幅170×高240  
1×6=6p/c入



壺花器(紫陽花)

F-71745 ¥30,000 71745 0

最大160 高260  
箱サイズ:長182×幅182×高274  
1×4=4p/c入

ふとした瞬間、  
 風を感じる秋の香り。  
 季節の移ろいを愛でながら  
 くつろぎの時間を。



「金彩秋風」と囲炉裏ラウンジ」撮影協力：星野リゾート 青森屋（実際の設置とは異なる場合がございます）

金彩秋風

澄み渡る遠い秋の空と  
 眩しく黄金色に  
 輝く大地。  
 季節の移ろいに  
 魅せられます。



花器  
**F-79624 ¥25,000** 79624 0  
 最大190-140 高365  
 箱サイズ：長200×幅380×高160  
 1×4=4p/c入



花器(大)  
**F-77308 ¥30,000** 77308 1  
 最大255-165 高260  
 箱サイズ：長270×幅195×高280  
 1×4=4p/c入



花器(中)  
**F-77309 ¥18,000** 77309 8  
 最大205-140 高200  
 箱サイズ：長220×幅155×高230  
 1×4=4p/c入



ミニ花器  
**F-79448 ¥12,000** 79448 2  
 最大155-100 高150  
 箱サイズ：長175×幅175×高115  
 1×8=8p/c入



津軽海峡

荒々しい迫力ある北の海。うねる海に立つ白波に垣間見える光彩に心奪われた作品です。



花器  
F-79643 ¥50,000 79643 1  
最大240-150 高300  
箱サイズ:長230×幅320×高160  
1×2=2p/c入



楕円大皿  
F-79642 ¥40,000 79642 4  
最大380-340  
箱サイズ:長360×幅390×高50  
1×2=2p/c入

(注)皿立ては商品には含まれておりません。

津軽雪景

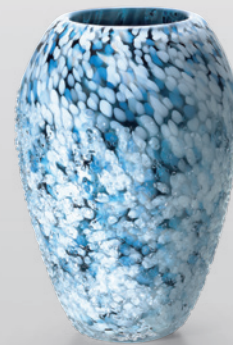
冬の空は厚い雲に覆われあたりは白く染まり、限られた色彩の世界が広がります。連なる雪山、風と舞う雪、日差しを浴びて光る雪。刻々と表情を変える津軽の冬の風景です。



NEW  
花器 雪影  
F-71940 ¥40,000 71940 9  
最大210 高180  
箱サイズ:長242×幅240×高209  
1×4=4p/c入



NEW  
花器 銀雪  
F-71941 ¥60,000 71941 6  
最大235 高200  
箱サイズ:長268×幅265×高229  
1×2=2p/c入



NEW  
花器 深雪  
F-71942 ¥50,000 71942 3  
最大175 高240  
箱サイズ:長208×幅205×高259  
1×4=4p/c入

あじさい  
紫陽花

いくつもの青が  
重なる龍飛岬。  
初夏の瑞々しい  
色合いは雨の日でも  
心躍る趣です。



ミニ花器  
F-49743 ¥12,000 49743 7  
最大95 高200  
箱サイズ:長228×幅115×高115  
1×8=8p/c入

はるめ  
春の芽

溶け出す  
大粒の水を抜けて  
芽吹こうとする  
春の息吹。  
爽やかな力強さを  
感じられます。



花器  
F-79623 ¥30,000 79623 3  
最大170 高440  
箱サイズ:長195×幅195×高455  
1×4=4p/c入



花器  
F-79622 ¥30,000 79622 6  
最大180 高310  
箱サイズ:長200×幅330×高200  
1×4=4p/c入

はくさい  
北彩

夕日が照らし  
黄金色に輝く  
壮麗な海の眺め。  
織りなす津軽の  
短い夏の彩りです。



フリル花器  
F-71323 ¥30,000 71323 0  
最大200 高250  
箱サイズ:長220×幅220×高265  
1×4=4p/c入

おいらせ  
奥入瀬 新緑

多彩な表情をもつ  
奥入瀬溪流の  
新緑と清流の煌めく  
初夏の景色。  
清々しい空気に  
包まれるようです。



花器(大)  
F-79646 ¥50,000 79646 2  
最大250 高240  
箱サイズ:長260×幅260×高260  
1×2=2p/c入



ねぶたまつり

躍動感溢れる  
「ねぶた祭」の風情を  
多彩な色ガラスで  
華麗に表現。  
その場にいるような  
臨場感があります。



ミニ花器  
F-79453 ¥12,000 79453 6  
最大95 高200  
箱サイズ:長228×幅115×高115  
1×8=8p/c入



花器(小)  
F-79652 ¥20,000 79652 3  
最大130 高190  
箱サイズ:長145×幅215×高145  
1×6=6p/c入



花器(中)  
F-79653 ¥40,000 79653 0  
最大180 高240  
箱サイズ:長190×幅190×高270  
1×4=4p/c入



夜を彩る色と、声と、囃子と  
すべての熱気が混じり合うねぶたまつり。  
鮮やかで美しい夏の記憶は  
華やかなおもてなしによく似合う。



津軽の豊かな景色を映した  
美しい名作が、ふたたび。

かつて津軽半島西海岸は七里長浜の砂から生まれた「津軽びいどろ」は、紀元前一世紀頃から受け継がれてきた「宙吹き」の技法で流麗なガラスの美を造り続けてきました。なかでも代表的な「青森」「七里長浜」「陸奥湾」「八甲田 サラメ雪」の4シリーズは津軽の自然を映した名品として広く親しまれました。その後諸事情により絶版となりましたが、この度、青森県伝統工芸士である職人達の手で蘇らせる事が出来ました。



撮影:つがる市 七里長浜

七里長浜  
Shichiri-Nagahama

かつて七里長浜の砂を吹き上げて生まれた、まさに自然の色合い「七里長浜」津軽グリーンと呼ぶ、この深く力強い緑の色は、どこか懐かしい心安らぐ色合いです。



花器  
F-49685 ¥10,000 49685 0  
最大200-110 高180  
箱サイズ:長225×幅206×高126  
1×6=6p/c入  
木箱入り



一輪挿し  
F-49684 ¥8,500 49684 3  
最大110-75 高165  
箱サイズ:長140×幅106×高195  
1×8=8p/c入  
木箱入り



カラフェ  
F-49683 ¥8,000 49683 6  
最大100-60 高150 容300  
箱サイズ:長170×幅121×高85  
1×12=12p/c入  
木箱入り



台付きグラス  
F-49682 ¥6,500 49682 9  
最大72 口72 高130 容170  
箱サイズ:長150×幅97×高92  
1×24=24p/c入  
木箱入り



ビアグラス  
F-71156 ¥5,500 71156 4  
最大85 口85 高125 容300  
箱サイズ:長162×幅112×高108  
1×12=12p/c入  
木箱入り



フリーカップ  
F-49681 ¥5,000 49681 2  
最大85 口85 高90 容270  
箱サイズ:長111×幅106×高100  
1×24=24p/c入  
木箱入り



盃  
F-49680 ¥5,000 49680 5  
最大55 口55 高74 容70  
箱サイズ:長95×幅95×高67  
1×36=36p/c入  
木箱入り



浮玉  
F-49602 ¥20,000 49602 7  
ガラス本体:最大200-160  
1×12=12p/c入







撮影:弘前市 弘前城公園

## 青森

Aomori

津軽の青い風と山々の緑を映した爽やかな「青森」  
初夏の生命力あふれる優しく落ち着いた青と緑の重なりは、見る人の心を癒してくれます。



花器  
F-49690 ¥12,000 49690 4  
最大200-110 高180  
箱サイズ:長225×幅206×高126  
1×6=6p/c入  
木箱入り



カラフェ  
F-49689 ¥8,000 49689 8  
最大100-60 高150 容300  
箱サイズ:長170×幅121×高85  
1×12=12p/c入  
木箱入り



台付きグラス  
F-49688 ¥7,000 49688 1  
最大72 口72 高130 容170  
箱サイズ:長150×幅97×高92  
1×24=24p/c入  
木箱入り



ピアグラス  
F-71157 ¥6,000 71157 1  
最大85 口85 高125 容300  
箱サイズ:長162×幅112×高108  
1×12=12p/c入  
木箱入り



フリーカップ  
F-49687 ¥5,500 49687 4  
最大85 口85 高90 容270  
箱サイズ:長111×幅106×高100  
1×24=24p/c入  
木箱入り



盃  
F-49686 ¥5,000 49686 7  
最大55 口55 高74 容70  
箱サイズ:長95×幅95×高67  
1×36=36p/c入  
木箱入り



撮影:青森市 陸奥湾

## 陸奥湾 Mutsu-Bay

厳冬の津軽。うねる陸奥湾の深い紺碧が見事に宿る「陸奥湾」  
深いブナ林が広がる津軽の山々から豊かな自然の恵みが注がれる陸奥湾の息づかいがそのまま伝わってきます。



一輪挿し  
F-49695 ¥15,000 49695 9  
最大110 高160  
箱サイズ:長137×幅137×高180  
1×6=6p/c入  
木箱入り



カラフェ  
F-49694 ¥9,500 49694 2  
最大100-60 高150 容300  
箱サイズ:長170×幅121×高85  
1×12=12p/c入  
木箱入り



台付きグラス  
F-49693 ¥8,000 49693 5  
最大72 口72 高130 容170  
箱サイズ:長150×幅97×高92  
1×24=24p/c入  
木箱入り



ビアグラス  
F-71158 ¥8,000 71158 8  
最大85 口85 高125 容300  
箱サイズ:長162×幅112×高108  
1×12=12p/c入  
木箱入り



フリーカップ  
F-49692 ¥7,000 49692 8  
最大85 口85 高90 容270  
箱サイズ:長111×幅106×高100  
1×24=24p/c入  
木箱入り



盃  
F-49691 ¥6,500 49691 1  
最大70 口65 高50 容70  
箱サイズ:長95×幅95×高67  
1×36=36p/c入  
木箱入り





撮影:青森市 八甲田山

## 八甲田 ザラメ雪

Hakkoda

刻々と姿を変える八甲田山。その大粒の雪の結晶を再現する「八甲田 ザラメ雪」氷点下の八甲田山の頂で、自然が生み出す幻想的な雪と氷の銀世界。静寂な色合いと相まって凜然たる雰囲気です。



一輪挿し  
F-71163 ¥13,000 71163 2  
最大110 高160  
箱サイズ:長137×幅137×高180  
1×6=6p/c入  
木箱入り



カラフェ  
F-71162 ¥8,500 71162 5  
最大100-60 高150 容300  
箱サイズ:長170×幅121×高85  
1×12=12p/c入  
木箱入り



台付きグラス  
F-71161 ¥8,000 71161 8  
最大72 口72 高130 容170  
箱サイズ:長150×幅97×高92  
1×24=24p/c入  
木箱入り



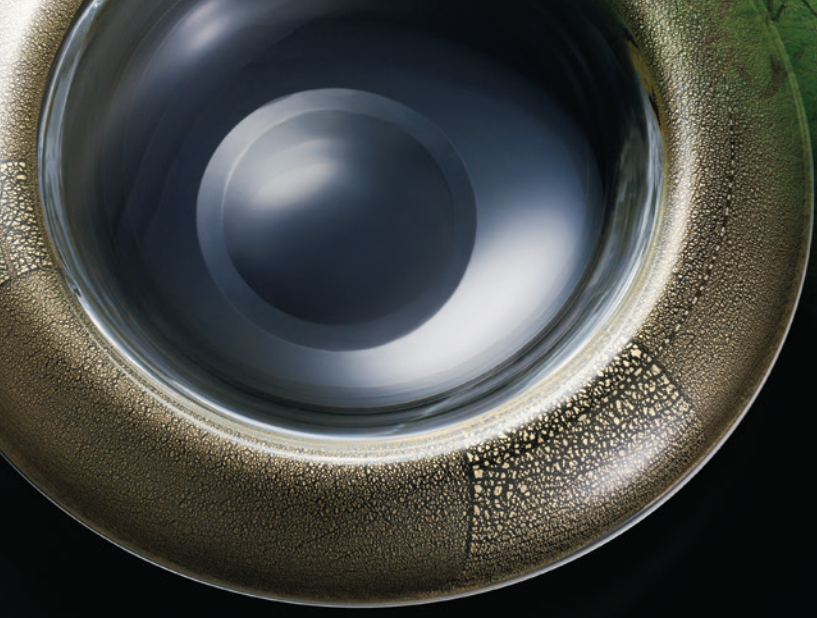
フリーカップ  
F-71160 ¥6,000 71160 1  
最大85 口85 高90 容270  
箱サイズ:長111×幅106×高100  
1×24=24p/c入  
木箱入り



盃  
F-71159 ¥6,000 71159 5  
最大55 口55 高74 容70  
箱サイズ:長95×幅95×高67  
1×36=36p/c入  
木箱入り







青森の豊かな自然が生み出す  
みずみず  
 自然の瑞々しさを閉じ込めたモダンなグラスウェア

ガラスの柔らかな質感は、昔からの製法である宙吹きテクニックで透明感のあるガラスプレートにしました。ガラスの硬質で冷たい質感は、ガラスの厚さで奥行きを出しシンプルなプレートに。津軽びいどろならではの色合いは、ヴィヴィッドな色ガラスを組み合わせることで小さな器に表現しました。そして青森らしい果実で遊び心を添えて。シェフの創造力を引き立てる、ハンドメイドグラスウェアです。

オートクチュールレストラン  
 オーナーシェフ

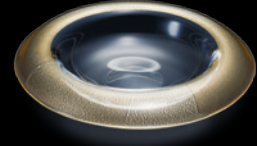


青森県指定伝統工芸品  
 津軽びいどろ

TAKAZAWA

シェフの創造力豊かな料理に添えられるように、  
 ナチュラルなテクニックで津軽びいどろの職人が手づくりしております。

紋 **HAMON** rim bowl  
ハモン リムボール



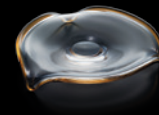
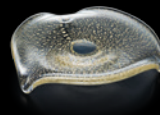
rim bowl270 (clear)  
 F-71117 ¥9,000 71117 5  
 最大270 高55  
 1×18=18p/c入

rim bowl270 (gold)  
 F-71118 ¥10,000 71118 2

rim bowl240 (clear)  
 F-71119 ¥6,000 71119 9  
 最大240 高48  
 1×18=18p/c入

rim bowl240 (gold)  
 F-71120 ¥7,000 71120 5

浮 **UKABU** deep plate  
ウカブ ディーププレート



deep plate240 (clear)  
 F-71107 ¥10,000 71107 6  
 最大240 高45  
 1×18=18p/c入

deep plate240 (amber)  
 F-71108 ¥12,000 71108 3

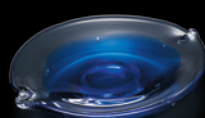
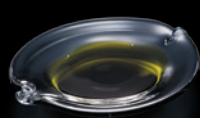
deep plate240 (black)  
 F-71109 ¥12,000 71109 0

flat plate150 (gold)  
 F-71110 ¥7,500 71110 6

flat plate150 (amber)  
 F-71111 ¥7,000 71111 3

flat plate150 (black)  
 ※F-71112 ¥7,000 71112 0

葉 **KONOHA** oval plate  
コノハ オーバルプレート



oval plate (amber)  
 F-71113 ¥6,000 71113 7  
 最大230-185 高35  
 1×18=18p/c入

oval plate (olive green)  
 F-71114 ¥6,000 71114 4

oval plate (blue)  
 F-71115 ¥6,000 71115 1

oval plate (opal)  
 F-71116 ¥6,000 71116 8



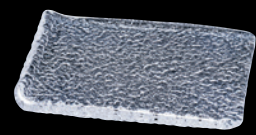
石 ISHIME rectangle plate  
イシメ レクタンゲルプレート



rectangle plate320 (clear/matt)  
F-71121 ¥4,500 71121 2  
最大320-150 高15  
2×6=12p/c入  
クリスタル



rectangle plate320 (amber)  
F-71122 ¥4,000 71122 9  
最大230-180 高25  
2×6=12p/c入  
クリスタル



rectangle plate230 (clear)  
F-71123 ¥3,000 71123 6  
最大230-180 高25  
2×6=12p/c入  
クリスタル



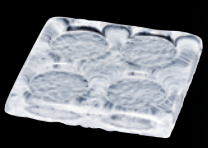
rectangle plate230 (clear/matt)  
F-71124 ¥3,500 71124 3  
最大230-180 高25  
2×6=12p/c入  
クリスタル

石 ISHIME partition plate  
イシメ パーティションプレート

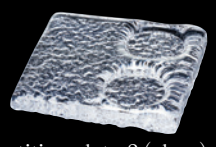
岩や水面に張る水などをイメージして、厚いガラスに底彫刻や色でガラスの硬質な一面を表現しました。透明感と奥行き感が重厚さを演出しています。



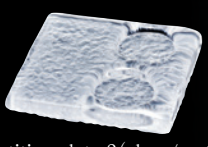
partition plate 4 (clear)  
F-71129 ¥3,000 71129 8  
最大150-150 高22  
2×6=12p/c入  
クリスタル



partition plate 4 (clear/matt)  
※F-71130 ¥3,500 71130 4  
最大150-150 高22  
2×6=12p/c入  
クリスタル



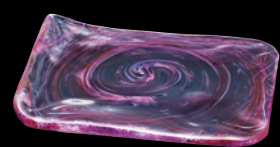
partition plate 2 (clear)  
F-71131 ¥3,000 71131 1  
最大150-150 高22  
2×6=12p/c入  
クリスタル



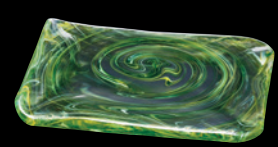
partition plate 2 (clear/matt)  
※F-71132 ¥3,500 71132 8  
最大150-150 高22  
2×6=12p/c入  
クリスタル



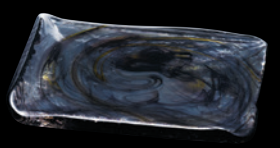
季 SHIKI rectangle plate  
シキ レクタンゲルプレート



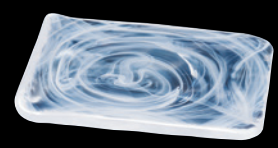
rectangle plate (spring)  
※F-71125 ¥4,000 71125 0  
最大230-180 高25  
2×6=12p/c入



rectangle plate (summer)  
※F-71126 ¥4,000 71126 7  
最大230-180 高25  
2×6=12p/c入



rectangle plate (autumn)  
※F-71127 ¥4,000 71127 4  
最大230-180 高25  
2×6=12p/c入



rectangle plate (winter)  
※F-71128 ¥4,000 71128 1  
最大230-180 高25  
2×6=12p/c入



彩 SHIKISAI minibowl  
シキサイ ミニボール



mini bowl DAIDAI  
F-71137 ¥3,800 71137 3

mini bowl KURO  
F-71138 ¥3,800 71138 0

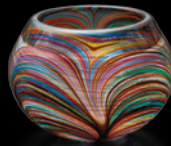
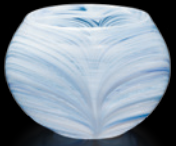
最大70 高50  
1×36=36p/c入



mini bowl AO  
F-71139 ¥3,800 71139 7

mini bowl MUGI  
F-71140 ¥3,800 71140 3

最大70 高50  
1×36=36p/c入



mini bowl MIZU  
F-71141 ¥3,800 71141 0

mini bowl NEBUTA  
F-71142 ¥3,800 71142 7

最大70 高50  
1×36=36p/c入

青森の自然が織りなす、  
光や色彩をイメージした小さな器です。  
津軽びいどろならではの  
豊かな色ガラスで楽しさを表現しました。



彩 SHIKISAI bowl  
シキサイ ボール



bowl YUKI  
F-71133 ¥2,500 71133 5

bowl AZUKI  
F-71134 ¥2,500 71134 2

bowl MUGI  
F-71135 ¥2,500 71135 9

bowl MACCHA  
F-71136 ¥2,500 71136 6

最大118 高55  
2×30=60p/c入

森 AOMORI bowl  
アオモリ ボール



Apple  
F-71143 ¥3,500 71143 4

Green apple  
F-71144 ¥3,500 71144 1

Tomato  
F-71145 ¥4,000 71145 8

最大75 高70  
1×36=36p/c入

最大80 高55  
1×36=36p/c入



# Bridal series

こだわりのレストラン、  
印象に残るウェディングシーンを創る“HARE”の器です。



## Prestige

プレステージ



plate230 (clear)  
F-71472 ¥15,000 71472 5

最大230 高50  
1×12=12p/c入



plate230 (amber)  
F-71473 ¥16,000 71473 2



plate230 (black)  
F-71474 ¥16,000 71474 9



plate230 (opal)  
F-71475 ¥16,000 71475 6

プレステージのシリーズは受注生産となります

## Casual

カジュアル

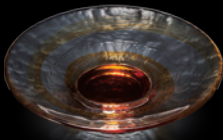


plate170 (amber)  
F-71476 ¥2,800 71476 3

最大170 高33  
2×9=18p/c入

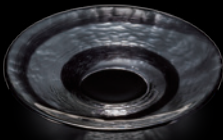


plate170 (black)  
F-71477 ¥2,800 71477 0

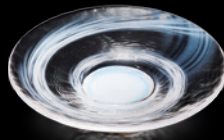
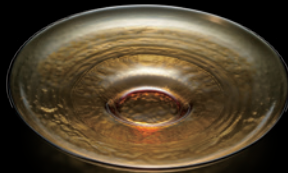


plate170 (opal)  
F-71478 ¥2,800 71478 7



shallow plate230 (clear)  
F-71479 ¥2,300 71479 4

最大233 高33  
2×9=18p/c入



shallow plate230 (amber)  
F-71480 ¥2,500 71480 0



shallow plate230 (black)  
F-71481 ¥2,800 71481 7

最大233 高33  
2×9=18p/c入



shallow plate230 (opal)  
F-71482 ¥2,800 71482 4



shallow plate は中心が窪んだプレートです。



職人たちのこだわり

## 理想のガラスづくりに懸ける 職人たちの想い。



手仕事の魅力を広く伝えるため、量産に適した新しい技法を確立。  
妥協のない造形と品質で、自分が理想とするカタチを追求する。

『津軽びいどろ』は型を使わずに器をつくる「宙吹き」からスタートした工房ですが、手仕事の魅力をたくさんの方へ伝えていくために、量産に適した新しい技法の修得にも取り組んできました。その中のひとつが、横山の得意とする「スピン成形」です。金型を回した遠心力でガラスを形づくるスピン成形は、熱したガラスを最適な量・タイミングで金型に落とし込むのも、回すスピードを調整して美しい模様を描き出すのも、すべて一つひとつ職人が行う手仕事です。津軽びいどろはカラー展開が豊富なため、ガラスの色(生地をつくる成分の配合)によって変わる膨張率や硬さにあわせて、どの色であっても“同じサイズ”に揃えていくには、長年の探求と技術の研鑽が必要となります。

「ガラスづくりで面白いのは、同じ商品でも職人によってこだわりが違うところ。たとえば『12色のガラス』のような渦を巻くデザインは、渦のはじまり、渦の太さや長さなど、作り手それぞれに個性があります。その表情と、実際に手に取ったときの質感や手馴染みを確かめながら、自分にぴったりのひとつを探していただけたら嬉しいです」。製品のクオリティについて後輩職人と何時間も語り合うなど、常に理想のガラスを追い続けています。

『津軽びいどろ』を代表する伝統技法「宙吹き」。  
伝統工芸士の背中を追い、その歴史と想いの継承をめざして。

2020年で、職人歴15年。中堅どころとして活躍する横山は、近頃では宙吹きにも挑戦しています。師となるのは、北洋硝子で宙吹きを担ってきた伝統工芸士の芳賀です。

「ずっと近くで見えていたけれど、見るのとやるのでは全然違っていました。型もなく、すべて感覚的な作業なので、規格どおりに揃えることがすごく難しい技法です。ダメなところはすぐにわかってしまう、ひとつも妥協できるところがありません。技術を受け継ぐ重さややりがいを感じるところでもあります」。

まずは小さな器づくりから、宙吹きを身につけはじめている横山。宙吹きのみなどを得意とする兄弟子・神からもコツを学びながら、今の技術で提供できる、現代の住まいに合わせたコンパクトな宙吹き製品の開発も進めています。“満足したらそこで終わり”と、先達の背中を追うように毎日練習している姿は、技術を未来へ繋いでいこうとする『津軽びいどろ』にとって、とても頼もしく映ります。



北洋硝子株式会社  
横山 俊彦

木工職人の父親に憧れて職人の道へ。北洋硝子の工房と職人の姿を見て「こんなに格好いい仕事があるのか」と衝撃を受けて硝子職人となる。『津軽びいどろ』のスピン成形による生産ラインを確立させ、現在では伝統の宙吹き技法を受け継ごうと技を磨いている。



# Interior

移りゆく季節の彩りを  
空間にしつらえる。



四季折々の草花を愉しみ、暮らしをしつらえる

# 季節を紡ぐ 花と器



## 飾りたい草花に似合う器を選ぶ

いけばなアーティスト 高野 綵花 監修

### 天開

テーブルの中央や、受付を飾る時にオススメ。ボリューム重視派に。

葉が茂っているものやボリュームのある花材と相性が良い形です。小花であれば、本数を多めにしましょう。花器の口元に花材を添えるとバランスが良くなります。どの角度から見ても華やかな印象となるように意識していきましょう。

### 口すぼまり

曲げて動きを出せる花材と好相性。省スペースを華やかに演出したいときに。

口元のすぼまりを活かせる細めの枝や、曲げて動きを出せる花材選びがポイントです。空間にあわせて、動きのあるアレンジを意識します。縦に伸びる形が作りやすく、狭いスペースを印象的に飾りたいときにオススメです。

### ストレート

出窓や壁際、玄関口などに花を添える。枝ものが似合うスマートな花器。

枝ものとの相性が良い形です。葉が茂った枝ものと、中咲きサイズの花を選びましょう。枝3本+花3本くらいがまとまりやすい目安です。いけるときには、花材を手前に傾け、花器の後方に枝を1本追加すると立体的に映えます。

### 水盤

上から見て映える花器。ガラスの色柄や、水のニュアンスを活かして。

広めのテーブルや床の間など、上から見て映える場所にぴったりの器です。花器と同系統の色柄を意識して季節の花を選び、お皿に盛り付けるように飾ります。剣山などの花留めにいけたり、水に花材を浮かせると涼しげです。





天開



花器  
**F-75207** ¥12,000 75207 9  
 最大175-100 高285  
 箱サイズ:長200×幅325×高110  
 1×6=6p/c入



銀彩花器 陸奥湾  
**F-49819** ¥12,000 49819 9  
 最大175-100 高325  
 箱サイズ:長350×幅220×高115  
 1×6=6p/c入



花器  
**F-75206** ¥12,000 75206 2  
 最大150 高312  
 箱サイズ:長160×幅320×高160  
 1×6=6p/c入



金彩花器 奥入瀬  
**F-49818** ¥12,000 49818 2  
 最大175-100 高325  
 箱サイズ:長350×幅220×高115  
 1×6=6p/c入



花器  
**F-62791** ¥12,000 62791 9  
 最大175-100 高285  
 箱サイズ:長200×幅325×高110  
 1×8=8p/c入





花器GR  
**F-77340** ¥6,000 77340 1  
 最大170 高300  
 箱サイズ:長200×幅200×高310  
 1×8=8p/c入  
 JAN



花器MIX  
**F-77338** ¥6,000 77338 8  
 最大170 高300  
 箱サイズ:長200×幅200×高310  
 1×8=8p/c入  
 JAN



花器BL  
**F-77339** ¥6,000 77339 5  
 最大170 高300  
 箱サイズ:長200×幅200×高310  
 1×8=8p/c入  
 JAN



フリル花器 ねぶた  
**F-79455** ¥6,000 79455 0  
 最大190 高200  
 箱サイズ:長210×幅210×高227  
 1×8=8p/c入



フリル花器 (大) ねぶた  
**F-75475** ¥10,000 75475 2  
 最大230 高280  
 箱サイズ:長245×幅315×高245  
 1×4=4p/c入



フリル花器 BL  
**F-77486** ¥4,000 77486 6  
 最大180 高180  
 箱サイズ:長210×幅210×高227  
 1×12=12p/c入  
 JAN



フリル花器 WT/BL  
 ※**F-77491** ¥6,000 77491 0  
 最大210 高230  
 箱サイズ:長215×幅215×高245  
 1×8=8p/c入  
 JAN



フリル花器 WT/TB  
 ※**F-77492** ¥6,000 77492 7  
 最大210 高230  
 箱サイズ:長215×幅215×高245  
 1×8=8p/c入  
 JAN





手付き花器  
**F-79834 ¥15,000** 79834 3  
 最大280-175 高280  
 箱サイズ:長190×幅260×高280  
 1×6=6p/c入



手付花入籠(薫風)  
**F-71165 ¥12,000** 71165 6  
 最大200-140 高230  
 箱サイズ:長220×幅170×高255  
 1×6=6p/c入





口すぼまり



花器 津軽花色  
F-49860 ¥5,000 49860 1

最大150 高285  
箱サイズ:長175×幅175×高305  
1×12=12p/c入

JAN



花器 津軽海色  
F-49861 ¥5,000 49861 8

最大150 高285  
箱サイズ:長175×幅175×高305  
1×12=12p/c入

JAN



花器  
F-75199 ¥7,000 75199 7

最大157 高275  
箱サイズ:長177×幅177×高300  
1×8=8p/c入

JAN



花器  
F-75247 ¥5,500 75247 5

最大150 高285  
箱サイズ:長175×幅175×高300  
1×8=8p/c入

JAN



花器  
F-62787 ¥10,000 62787 2

最大165 高300  
箱サイズ:長175×幅175×高300  
1×8=8p/c入



花器 夕景  
F-49873 ¥3,000 49873 1

最大130 口83 高215  
箱サイズ:長150×幅150×高240  
1×12=12p/c入

JAN



花器 (霜月)  
F-79826 ¥10,000 79826 8

最大195 高250  
箱サイズ:長215×幅215×高250  
1×8=8p/c入



花器 (十和田・花)  
F-79824 ¥12,000 79824 4

最大195 高300  
箱サイズ:長250×幅330×高220  
1×6=6p/c入



花器 (十和田)  
F-79823 ¥12,000 79823 7

最大210 高310  
箱サイズ:長215×幅215×高320  
1×6=6p/c入



F-79823  
花器 (十和田)

見る方向によって色が違う多彩な表情をお楽しみ下さい。





ストレート



花器角BL金  
**F-77675** ¥6,000 77675 4  
 最大72-72 高250  
 箱サイズ:長274×幅94×高94  
 1×12=12p/c入  
 JAN



花器角MIX  
**F-77676** ¥6,000 77676 1  
 最大72-72 高250  
 箱サイズ:長274×幅94×高94  
 1×12=12p/c入  
 JAN



花器  
**F-62154** ¥6,000 62154 2  
 最大80 高260  
 箱サイズ:長274×幅94×高94  
 1×8=8p/c入  
 JAN



花器角青(大)  
**F-62985** ¥9,000 62985 2  
 最大105-105 高295  
 箱サイズ:長115×幅115×高320  
 1×8=8p/c入  
 JAN



花器  
**F-75835** ¥7,000 75835 4  
 最大105-105 高295  
 箱サイズ:長115×幅115×高320  
 1×8=8p/c入  
 JAN





水盤



水盤 ねぶた  
**F-71841** ¥8,000 71841 9  
 最大345 高90  
 箱サイズ:長349×幅349×高94  
 1×4=4p/c入  
[JAN](#)



水盤A (朝露)  
**F-79817** ¥6,000 79817 6  
 最大345 高90  
 箱サイズ:長349×幅349×高94  
 1×4=4p/c入  
[JAN](#)

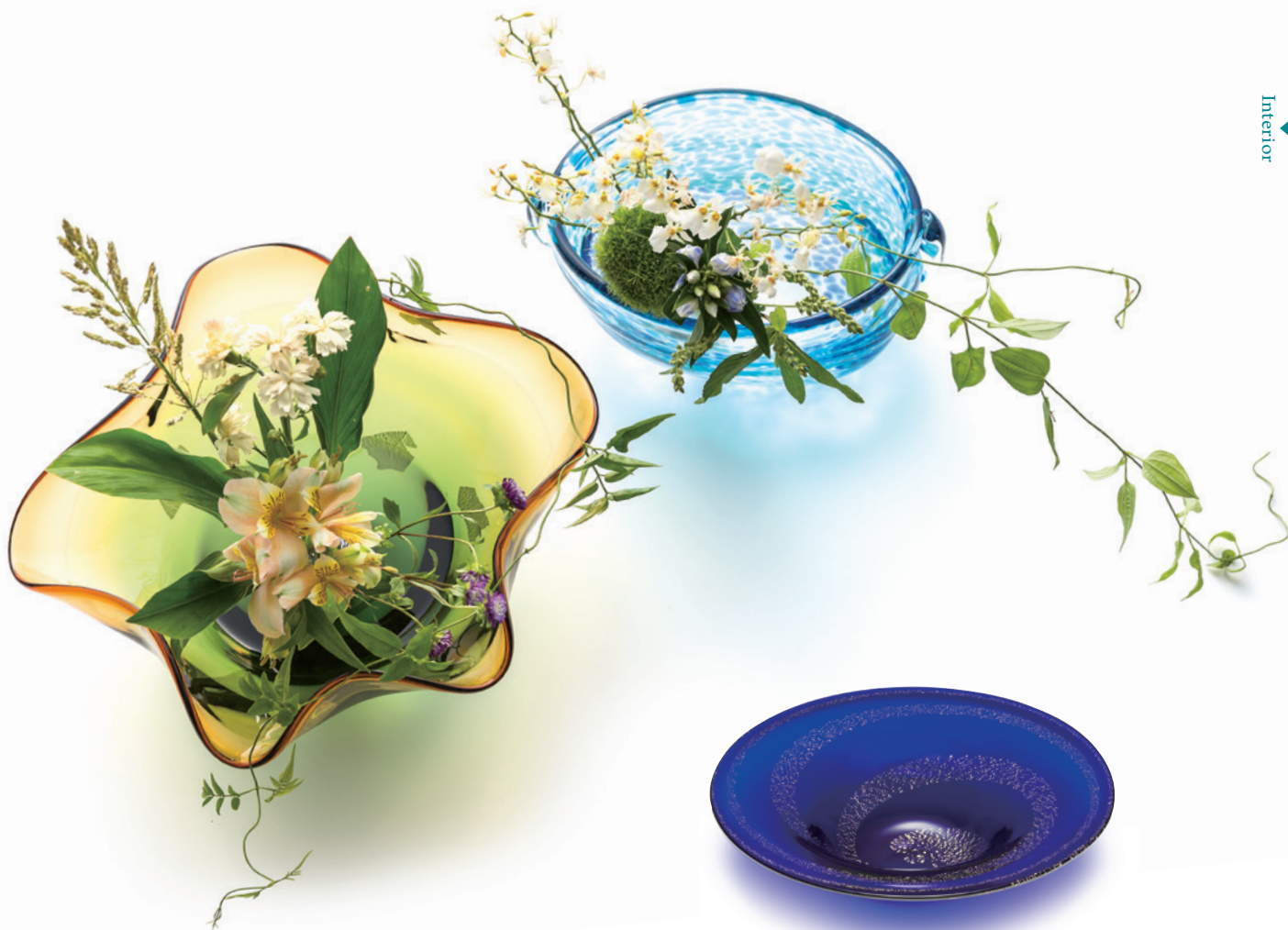


水盤C (新緑)  
**F-79816** ¥7,000 79816 9  
 最大345 高90  
 箱サイズ:長349×幅349×高94  
 1×4=4p/c入  
[JAN](#)



水盤 (渦シモ)  
**F-79479** ¥7,000 79479 6  
 最大325 高75  
 箱サイズ:長330×幅330×高86  
 1×4=4p/c入  
[JAN](#)





水盤藍(金箔流水)  
**F-77687 ¥15,000** 77687 7  
 最大370 高105  
 箱サイズ:長390×幅390×高120  
 1×4=4p/c入



水盤(瑠璃)  
**F-75993 ¥18,000** 75993 1  
 最大385 高105  
 箱サイズ:長390×幅390×高120  
 1×4=4p/c入



水盤(水陰)  
**F-79985 ¥18,000** 79985 2  
 最大260-190 高130  
 箱サイズ:長205×幅310×高150  
 1×4=4p/c入



水盤(金風)  
**F-77688 ¥18,000** 77688 4  
 最大370 高145  
 箱サイズ:長390×幅390×高150  
 1×4=4p/c入



水盤(薰風)  
**F-75245 ¥20,000** 75245 1  
 最大370 高145  
 箱サイズ:長390×幅390×高154  
 1×4=4p/c入





——  
 季とき  
 明あ  
 かり  
 ——

移ろいゆく四季の中で、自然は様々な表情を見せます。  
 それぞれの季節が持つ美しい情景を、ガラスの花器に映しとりました。  
 色ガラスを何層も重ねることにより、複雑で繊細な色合いを生み出しています。



「桜雲」

雲のように  
 桜が咲き重なる



「ねぶた」

ねぶたの  
 鮮やかさと  
 祭りの躍動感

**NEW**

金彩一輪挿し 桜雲  
 F-71943 ¥10,000 71943 0

最大100 高255  
 箱サイズ:長294×幅120×高113  
 1×8=8p/c入

金彩一輪挿し ねぶた  
 F-71202 ¥10,000 71202 8



「秋霞」

黄金色に広がる  
 草原を霧が覆う



「夜空」

澄み渡る空に  
 広がる冬銀河

**NEW**

銀彩一輪挿し 秋霞  
 F-71944 ¥10,000 71944 7

最大100 高255  
 箱サイズ:長294×幅120×高113  
 1×8=8p/c入

**NEW**

銀彩一輪挿し 夜空  
 F-71945 ¥10,000 71945 4





彩  
の  
風

青森の豊かな自然が織りなす彩りをイメージして、シンプルな形状の花器にふんわりとした色を施しました。透明と不透明の色合いで変化ある表情をお楽しみいただけます。



**NEW**  
花器 海星  
F-71856 ¥6,000 71856 3

最大130 口83 高215  
箱サイズ:長150×幅150×高240  
1×12=12p/c入

**JAN**



**NEW**  
花器 夜空  
F-71857 ¥6,000 71857 0

「海星」と「夜空」には金箔が施されており、シックな色合いのアクセントになっています。



**NEW**  
花器 春花  
F-71858 ¥5,000 71858 7

最大130 口83 高215  
箱サイズ:長150×幅150×高240  
1×12=12p/c入

**JAN**



**NEW**  
花器 夏空  
F-71859 ¥5,000 71859 4



**NEW**  
花器 大地  
F-71860 ¥5,000 71860 0

「春花」「夏空」「大地」は空に浮かぶ雲のような白を基調にして色を配した爽やかな色合いです。





彩  
手  
鞠

織りなす四季の移ろいを彩り鮮やかに散りばめました。  
ガラスの厚みで光を閉じ込め、色を反射します。  
小さなお花に合う、手のひらサイズの花入れです。



弥生  
F-71262 ¥2,500 71262 2

最大70 高65  
箱サイズ:長85×幅85×高80  
1×36=36p/c入

JAN



夏空  
F-71263 ¥2,500 71263 9



海風  
F-71264 ¥2,500 71264 6



桜風  
F-71265 ¥2,500 71265 3

最大70 高65  
箱サイズ:長85×幅85×高80  
1×36=36p/c入

JAN



青葉  
F-71266 ¥2,500 71266 0



夕雲  
F-71267 ¥2,500 71267 7



花雲  
F-71268 ¥3,000 71268 4

最大70 高65  
箱サイズ:長85×幅85×高80  
1×36=36p/c入

JAN



若草  
F-71269 ¥3,000 71269 1



星月夜  
F-71270 ¥3,000 71270 7



花  
し  
ず  
く

雫のような丸いフォルムに水彩で描いたかのような優しい色合いのフラワーベース。  
ブーケもそのまますっぽりいけられるテーブルの上でも扱いやすいサイズの花入れです。  
お好きなアロマを入れてリードディフューザーとしてもお楽しみいただけます。



ブーケポット ピンク  
F-71439 ¥3,500 71439 8



ブーケポット ブルー  
F-71440 ¥3,500 71440 4

最大120 高135  
箱サイズ:長123×幅123×高163  
1×24=24p/c入

JAN



ブーケポット ベージュ  
F-71441 ¥3,500 71441 1



ブーケポット ラベンダー  
F-71442 ¥3,500 71442 8



ブーケポット オレンジ  
F-71443 ¥3,500 71443 5



ブーケポット ブラック  
F-71444 ¥3,500 71444 2

最大120 高135  
箱サイズ:長123×幅123×高163  
1×24=24p/c入

JAN

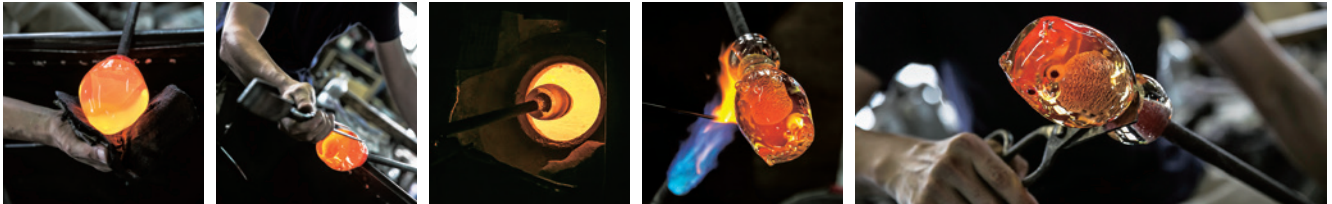






親子ふくろう

ふくろうは世界各国で親しまれている鳥のひとつです。  
 日本では昔から「福来郎」や「不苦勞」などと言われ、縁起が良いとされています。  
 また、良く首が回ることからお金に困らない、夜目が利くことから見通しが良いことの象徴として古くから親しまれている存在です。



はじめは竿に巻き取った小さなガラス玉の状態から、金箔や色ガラスを重ねて表情を作り出していきます。ガラスが持つ丸みを生かしながら、細部に手を加えて仕上げます。



親子ふくろう (アンバー金)  
**FS-71522**      ¥25,000    71522 7

親子ふくろう (クリア)  
**FS-71523**      ¥20,000    71523 4

親ふくろう×1、子ふくろう×1、木台×1  
 親ふくろう:最大85-78 高105    子ふくろう:最大75-68 高95  
 箱サイズ:長215×幅166×高123    木台/木(日本)  
 6set入



親子ふくろうの木台は「りんごの木」です





ふくろうの  
仲間たち

お家の守り神のような  
おおらかな形です。



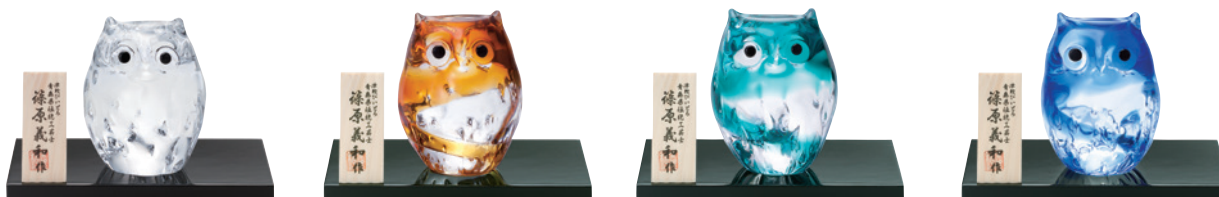
親ふくろう (翠) F-71166 ¥10,000 71166 3      白ふくろう F-62990 ¥10,000 62990 6

親ふくろう×1、木台×1、木札×1      親ふくろう:最大85-78 高105  
箱サイズ:長125×幅125×高165      木台、木札/木(日本)  
1×8=8p/c入



親ふくろう (アンバー金) F-62124 ¥10,000 62124 5      親ふくろう (ライトブルー金) F-62989 ¥10,000 62989 0      親ふくろう (スマイル金) F-62123 ¥10,000 62123 8

親ふくろう×1、木台×1、木札×1      親ふくろう:最大85-78 高105  
箱サイズ:長125×幅125×高165      木台、木札/木(日本)  
1×8=8p/c入



子ふくろう (クリア) F-71220 ¥5,000 71220 2      子ふくろう (アンバー) F-62127 ¥5,000 62127 6      子ふくろう (グリーン) F-62126 ¥5,000 62126 9      子ふくろう (ブルー) F-62125 ¥5,000 62125 2

子ふくろう×1、木台×1、木札×1      子ふくろう:最大75-68 高95  
箱サイズ:長125×幅125×高165      木台、木札/木(日本)  
1×12=12p/c入



津軽  
びいどろ  
×  
オイルランプ

「オイルランプ」が持つきらめきとほのかな揺らぎは、津軽びいどろの清冽な透明感をより一層引き立てます。  
「津軽びいどろ」と「オイルランプ」のコラボレーションは、和のインテリアとして、上質な贈り物として選んで頂けるよう、さまざまなバリエーションをご用意しました。



ねぶた  
F-49697  
¥3,800 49697 3  
ねぶた×1、金具芯×1  
ねぶた:最大70 高75  
箱サイズ:長85×幅85×高80  
金具、芯/ (日本)  
1×36=36p/c入



氷結  
F-49698  
¥3,800 49698 0  
氷結×1、金具芯×1  
氷結:最大70 高75  
箱サイズ:長85×幅85×高80  
金具、芯/ (日本)  
1×36=36p/c入



舞雪  
F-49699  
¥3,000 49699 7  
舞雪×1、金具芯×1  
舞雪:最大70 高75  
箱サイズ:長85×幅85×高80  
金具、芯/ (日本)  
1×36=36p/c入



赤りんご  
F-49700  
¥3,500 49700 0  
赤りんご×1、金具芯×1  
赤りんご:最大70 高70  
箱サイズ:長95×幅98×高82  
金具、芯/ (日本)  
1×36=36p/c入



青りんご  
F-49701  
¥3,500 49701 7  
青りんご×1、金具芯×1  
青りんご:最大75 高70  
箱サイズ:長95×幅98×高82  
金具、芯/ (日本)  
1×36=36p/c入



津軽赤りんご  
F-49702  
¥4,000 49702 4  
津軽赤りんご×1、  
金具芯×1  
津軽赤りんご:最大75 高70  
箱サイズ:長95×幅98×高82  
金具、芯/ (日本)  
1×36=36p/c入



若葉  
F-49341  
¥3,000 49341 5  
若葉×1、金具芯×1  
若葉:最大70 高75  
箱サイズ:長85×幅85×高80  
金具、芯/ (日本)  
1×36=36p/c入



青空  
F-49342  
¥3,000 49342 2  
青空×1、金具芯×1  
青空:最大70 高75  
箱サイズ:長85×幅85×高80  
金具、芯/ (日本)  
1×36=36p/c入



茜雲  
F-49343  
¥3,000 49343 9  
茜雲×1、金具芯×1  
茜雲:最大70 高75  
箱サイズ:長85×幅85×高80  
金具、芯/ (日本)  
1×36=36p/c入



天の川  
F-49338  
¥3,500 49338 5  
天の川×1、金具芯×1  
天の川:最大70 高75  
箱サイズ:長85×幅85×高80  
金具、芯/ (日本)  
1×36=36p/c入



銀河  
F-49337  
¥3,500 49337 8  
銀河×1、金具芯×1  
銀河:最大70 高75  
箱サイズ:長85×幅85×高80  
金具、芯/ (日本)  
1×36=36p/c入





【レインボーオイル性状】  
パラフィン系炭化水素  
第三石油類、危険等級Ⅲ  
燃焼時間1時間あたり4~5ml

日本製

オイルランプには必ず専用のレインボーオイルをお使いください。

レインボーオイルはロウソクの原料であるパラフィン系オイルを主原料とした液体ロウソクで安全性が高く使いやすいオイルです。  
オイルランプは全て、レインボーオイルを使うことで油煙やスス、臭いや不純物の出ないオイルランプとなります。  
炎が大きくなったり、ススが出たりすることなく、安全に、清潔に、無駄なくお使いいただけます。

## RAINBOW OIL シリーズ

色バリエーションが豊富な  
一番ベーシックなシリーズです。

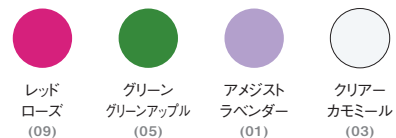
レインボーオイル 300ml  
**OL-300** ¥950  
Lot:12・アソート可



## Fragrance Rainbow Oil

高純度のレインボーオイルに香料を加えた  
香料入オイルランプの灯りとともに、  
仄かな香りが感じられます。

レインボーオイル  
フレグランス 300ml  
**RO-K300** ¥1,000  
Lot:12・アソート可



## RAINBOW OIL FRAGRANCE 『防虫ハーブ』

成分はユーカリ、ミントなどの防虫効果の高い天然ハーブを程よい割合で調合しました。  
天然のハーブの香りなので食卓でもご利用いただけます。  
オイルの純度を維持したまま高い防虫効果を発揮します。  
ススやオイル臭がなく室内やテラスなどでも安心してお使いいただけます。

レインボーオイル  
フレグランス 防虫ハーブ  
300ml  
**RO-F300** ¥1,000  
Lot:12



1000ml  
**RO-F1000** ¥2,000  
Lot:6

※ご注意

直射日光や蛍光灯の光に当たる時間が長くなると、色が薄くなる場合がございます。  
光が当たらない場所に保管してください。

\*オイルランプは専用オイルに合わせてセッティングしていますので、  
他のオイルを使用されると火が大きくなるなど、安全面で問題が起こることがあります。

\*高純度精製された専用オイルは常温では揮発しにくいいため、直接火は点きません。  
(常温で揮発しやすいアルコールやガソリンなどは絶対に使用しないでください)

### 使用のご注意

- ・オイルランプには、必ず専用のレインボーオイルをご使用ください。万レインボーオイル以外のオイルをご使用になり、事故などが発生しても責任は負いかねますのでご注意ください。
- ・灯油やガソリンは絶対に使用しないでください。火災や火傷の原因となり大変危険です。
- ・平らで安全な場所に置き、周りに燃えやすい物が無い事を必ず確認してください。
- ・空調機器の風が本体に直接当たらない場所でご使用ください。炎が風で揺れますと油煙が出やすくなります。
- ・点灯中は移動させたり、そばを離れないでください。
- ・炎がガラスのホヤなどに直接触れないようにしてください。
- ・点灯中は本体の一部が非常に熱くなっている場合がありますので取り扱いには充分ご注意ください。
- ・オイルランプやレインボーオイルをしまうときは、子供の手の届かない場所に保管してください。
- ・点灯中や消火直後には、オイルの注入や芯の調整は絶対にしないでください。非常に熱くなっており大変危険です。
- ・オイルタンクなどガラス製の部品を使用しておりますので、取り扱いや破損の際はご注意ください。
- ・点灯中のランプに向けて香水や化粧品・殺虫剤などのスプレー類は絶対にかけないでください。火災や火傷の原因となり、大変危険ですのでご注意ください。





風鈴

津軽の情景を詰め込んだ癒しの音色。  
夏のひと時を優しく包み込みます。



風鈴 ねぶた  
F-71181 ¥2,000 71181 6  
風鈴 桜流し  
F-71182 ¥2,000 71182 3  
風鈴 海風  
F-71183 ¥2,000 71183 0  
最大75 高76  
箱サイズ:長90×幅90×高125  
短冊/紙(日本)  
1×36=36p/c入



風鈴  
F-75373 ¥6,500 75373 1  
最大95 高75  
箱サイズ:長105×幅105×高115  
短冊/紙(日本)  
1×24=24p/c入  
風鈴  
F-75365 ¥6,500 75365 6  
最大70 高95  
箱サイズ:長90×幅90×高125  
短冊/紙(日本)  
1×24=24p/c入

蚊やり

見た目でも涼を感じるガラスの蚊遣りは日本の夏に良く合います。  
夏の節電対策にお勧めのアイテムです。



蚊遣り  
F-75376 ¥5,000 75376 2  
最大160-80 高90  
箱サイズ:長115×幅200×高115  
1×24=24p/c入



蚊遣り BL  
F-62393 ¥2,000 62393 5  
蚊遣り CO  
F-62394 ¥2,000 62394 2  
蚊遣り YE  
F-62395 ¥2,000 62395 9

最大175-170 高45  
箱サイズ:長189×幅189×高54  
1×36=36p/c入

JAN

金魚鉢

インテリアとして、いまふたび注目されている金魚鉢。  
ハンドメイドの風合いがレトロな可愛らしさを引き立てます。



金魚鉢 BL  
F-62391 ¥10,000 62391 1  
最大200 高230  
箱サイズ:長213×幅216×高251  
1×4=4p/c入  
金魚鉢 GR  
F-62392 ¥10,000 62392 8



# Gift set

ぬくもりある豊かな色彩に、  
とりどりの想いを込めて。



古来より受け継がれた技法による柔らかな形と、美しい色合わせで津軽の豊かな四季の情景を表現しています。

津軽  
びいどろ  
工房



伝統の技で仕上げた手づくり感溢れるセットです。  
碧色ガラスに施された金彩が、水面に浮かぶ月の光のように映る趣ある逸品です。

金彩  
碧瑠璃



菓子鉢  
F-77584 ¥10,000 77584 9  
最大190 高80  
箱サイズ:長208×幅208×高102  
1×8=8p/c入  
JAN



オールドペアセット  
FS-49516 ¥10,000 49516 7  
オールド×2  
オールド:最大89 口89 高90 容330  
箱サイズ:長198×幅118×高98  
12set入  
JAN



ピルスナーペアセット  
FS-49517 ¥15,000 49517 4  
ピルスナー×2  
ピルスナー:最大80 口80 高160 容300  
箱サイズ:長198×幅178×高91  
12set入  
JAN



酒器セット  
FS-49515 ¥20,000 49515 0  
酒つぎ×1、盃×2  
酒つぎ:最大120-95 高63 容180  
盃:最大55 口55 高50 容80  
箱サイズ:長198×幅158×高100  
12set入  
JAN

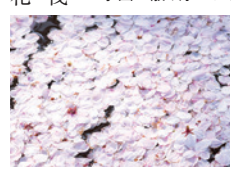




花うっし

自然の中で花々は、雨や川などの水によって色鮮やかな表情を見せます。その生き生きとした花々の風情を酒器に映しました。色ガラスの粒を花びらに見立て、たゆたう花びらが日本酒で寛ぐひと時を演出します。

**はないかだ 花 筏** 水面に散り浮かびゆく桜の花びら。風に吹かれ、重なりあう色合いをうつしました。



**花筏 酒器セット**  
**FS-71552** **¥20,000** 71552 4  
 酒つぎ×1、盃×2  
 酒つぎ：最大140-93 高63 容180  
 盃：最大55 口55 高50 容80  
 箱サイズ：長199×幅158×高74  
 8set入



**あじさい 紫 陽 花** 雨上がり、滴がしたたる紫陽花。水滴をのせた瑞々しい色合いをうつしました。



**紫陽花 酒器セット**  
**FS-71553** **¥20,000** 71553 1  
 酒つぎ×1、盃×2  
 酒つぎ：最大140-93 高63 容180  
 盃：最大55 口55 高50 容80  
 箱サイズ：長199×幅158×高74  
 8set入



酒器セット



**酒器セット(トルコ)**  
**FS-75549** **¥10,000** 75549 0  
 酒つぎ×1、ぐい呑み×2  
 酒つぎ：最大120-93 高63 容180  
 ぐい呑み：最大55 口55 高50 容80  
 箱サイズ：長190×幅150×高67  
 12set入  
**JAN**



**酒器セット**  
**FS-62561** **¥10,000** 62561 8  
 ちろり×1、盃×2  
 ちろり：最大145-100 高115 容210  
 盃：最大74 口74 高44 容50  
 箱サイズ：長190×幅165×高130  
 12set入  
**JAN**



**酒器セット**  
**FS-62569** **¥10,000** 62569 4  
 ちろり×1、盃×2  
 ちろり：最大145-100 高115 容210  
 盃：最大74 口74 高44 容50  
 箱サイズ：長190×幅165×高130  
 12set入  
**JAN**



四季の盃

移ろいゆく自然の色を盃に閉じ込めました。  
季節に合わせて、またはセットで、食卓を華やかに彩ります。



**花見酒**  
春は時折散る桜を見ながら愉しむ

**涼見酒**  
夏は木陰で涼みながら愉しむ

**月見酒**  
秋は紅葉と月を見ながら愉しむ

**雪見酒**  
冬は静かに雪景色を見ながら愉しむ



箱を立てて置いて飾り箱としてもお使い頂けます。

四季の盃  
**FS-71545** ¥5,000 71545 6

盃×4  
花見酒:最大74 口74 高47 容85  
涼見酒:最大65 口65 高51 容75  
月見酒:最大74 口74 高44 容50  
雪見酒:最大65 口65 高38 容50  
箱サイズ:長166×幅177×高69  
12set入  
木箱入り

盃ペア

人気の盃の赤と青をペアセットにしました。  
ちょっとした贈り物にお勧めです。



盃ペア 桜吹雪/岩清水  
**FS-71541** ¥2,000 71541 8

盃×2  
盃:最大74 口74 高44 容50  
箱サイズ:長157×幅80×高75  
30set入



盃ペア 桜流し/波の音  
※**FS-71542** ¥2,000 71542 5

盃×2  
盃:最大63 口63 高64 容65  
箱サイズ:長157×幅80×高75  
30set入



ミニグラスセット

色とりどりが楽しい、ミニグラスの詰め合わせです。  
色を選ぶ楽しみや、利き酒をお楽しみ頂けます。珍味入れとしてもぴったりです。



五様ミニグラスセット  
**FS-49573** ¥5,000 49573 0

盃(黄金空)×1、(ねぶた流し)×1、(夕涼み)×1、  
(春の宵)×1、(朝の露)×1  
盃黄金空:最大62 口62 高48 容50  
盃ねぶた流し/夕涼み:最大74 口74 高44 容50  
盃春の宵/朝の露:最大65 口65 高38 容50  
箱サイズ:長165×幅165×高55  
12set入



にほんの色  
グラスペアセット

日本の伝統色を配したふたつの色をセットにしました。  
それぞれの風合いをお楽しみください。



**NEW**  
にほんの色グラスペア (そよかぜ)  
**FS-71574** ¥3,000 71574 6

東雲×1、浅葱×1  
グラス:最大90 口90 高90 容260  
箱サイズ:長206×幅134×高93  
12set入



**NEW**  
にほんの色グラスペア (うつろい)  
**FS-71575** ¥3,000 71575 3

薄桜×1、白藍×1  
グラス:最大90 口90 高90 容260  
箱サイズ:長206×幅134×高93  
12set入







酒器セット

青森の夏の風物詩・ねぶた祭を表現。使うたびに楽しい気持ちになれそうです。



**NEW**  
ねぶた流し 酒器セット  
FS-71559 ¥3,000 71559 3  
徳利×1、盃×2  
徳利：最大90 口40 高126 容365  
盃：最大74 口74 高44 容50  
箱サイズ：長185×幅160×高102  
18set入

桜が舞う情景をうっしました。いつでも花見酒気分を味わえます。



**NEW**  
桜吹雪 酒器セット  
FS-71577 ¥5,000 71577 7  
徳利×1、盃×2  
徳利：最大90 口40 高126 容365  
盃：最大74 口74 高44 容50  
箱サイズ：長185×幅160×高102  
18set入



津軽びいどろ NEBUTA



ねぶた タンブラーペア  
FS-71550 ¥3,500 71550 0  
タンブラー×2  
タンブラー：最大84 口84 高110 容300  
箱サイズ：長194×幅131×高95  
12set入



ねぶた 酒器セット  
FS-71551 ¥5,000 71551 7  
片口×1、金彩盃×2  
片口：最大95-87 高95 容250  
金彩盃：最大74 口74 高47 容85  
箱サイズ：長185×幅160×高102  
18set入  
ねぶた酒器セットの盃は金箔入りです



耐熱ガラス 酒器セット



耐熱片口酒器セット  
FS-71515 ¥3,500 71515 9  
片口×1、盃×2  
片口：最大115-90 高90 容270  
盃：最大64 口64 高47 容70  
箱サイズ：長192×幅110×高98  
18set入  
**耐熱ガラス**



熱湯OK 電鍋OK 直火不可  
・耐熱ガラス(耐熱温度差…120度)

二色 日本酒を深く輝かせる黄金色と美味しく透き通って見える水色。二色のコントラストがテーブルを愉しく、華やかに演出してくれる酒器セットです。



酒器セット 2色  
FS-62589 ¥5,000 62589 2  
徳利×1、盃×2  
徳利：最大115 口90 高125 容300  
盃：最大69 口69 高63 容55  
箱サイズ：長200×幅170×高100  
12set入  
**JAN**



春空

淡いピンク色の桜や、淡い雲の流れ。  
淡く芽吹く季節の色合いを感じる贈り物です。



盃 (春空)  
**F-71803 ¥5,000** 71803 7  
最大70 口70 高75 容70  
箱サイズ:長86×幅90×高83  
1×36=36p/c入



スリムグラス (春空)  
**F-71804 ¥6,000** 71804 4  
最大63 口63 高105 容150  
箱サイズ:長79×幅120×高76  
1×24=24p/c入



ロックグラス (春空)  
**F-71805 ¥7,000** 71805 1  
最大90 口90 高90 容240  
箱サイズ:長106×幅106×高103  
1×24=24p/c入



タンブラー (春空)  
**F-71806 ¥7,000** 71806 8  
最大79 口75 高120 容320  
箱サイズ:長95×幅135×高92  
1×24=24p/c入



盃ペアセット (春空)  
**FS-71555 ¥10,000**  
71555 5  
盃×2  
盃:最大70 口70 高75 容70  
箱サイズ:長172×幅105×高84  
18set入  
木箱入り



スリムグラスペアセット (春空)  
**FS-71556 ¥13,000**  
71556 2  
スリムグラス×2  
スリムグラス:最大63 口63 高105 容150  
箱サイズ:長150×幅127×高74  
12set入  
木箱入り



ロックグラスペアセット (春空)  
**FS-71557 ¥15,000**  
71557 9  
ロックグラス×2  
ロックグラス:最大90 口90 高90 容240  
箱サイズ:長206×幅112×高101  
12set入  
木箱入り



タンブラーペアセット (春空)  
**FS-71558 ¥15,000**  
71558 6  
タンブラー×2  
タンブラー:最大79 口75 高120 容320  
箱サイズ:長188×幅142×高92  
12set入  
木箱入り



## 青金

透明感ある藍色に、金箔で短冊模様をあしらいました。  
口当たりの良い上品な器のセットです。



タンブラーペアセット BL金  
※FS-49527 ¥5,000 49527 3

タンブラー×2  
タンブラー:最大90 口90 高90 容240  
箱サイズ:長180×幅110×高90  
12set入  
[JAN](#)



冷茶5客セット BL金  
※FS-49528 ¥10,000 49528 0

冷茶×5  
冷茶:最大86 口86 高61 容185  
箱サイズ:長240×幅235×高85  
8set入  
[JAN](#)



一口グラス5客セット BL金  
※FS-49529 ¥10,000 49529 7

一口グラス×5  
一口グラス:最大55 口55 高103 容100  
箱サイズ:長305×幅115×高60  
8set入  
[JAN](#)



酒器セット BL金  
※FS-49549 ¥8,000 49549 5

徳利×1、盃×2  
徳利:最大80 口36 高140 容290  
盃:最大50 口50 高74 容65  
箱サイズ:長160×幅160×高100  
12set入  
[JAN](#)

## 線立ライン

シンプルな縦のラインとフロストされたガラスがモダンな表情です。  
美しい色彩で、ハレの日やおもてなしなどにも良く合います。



酒器セット BL  
FS-49525 ¥15,000 49525 9

徳利×1、盃×2  
徳利:最大85 口35 高180 容360  
盃:最大70 口70 高75 容70  
箱サイズ:長200×幅170×高100  
12set入  
[JAN](#)



オールドペアセット BL  
FS-49526 ¥10,000 49526 6

オールド×2  
オールド:最大90 口90 高90 容240  
箱サイズ:長208×幅108×高108  
12set入  
[JAN](#)



津軽  
自然色  
りんご

青森を代表する果実の「りんご」。そのかわいらしい形と色合いをガラスに映しとりました。りんごは幸せの象徴とも言われ、多くの人に親しまれているモチーフです。



NEW

りんごカップペア

FS-71562

¥3,500 71562 3

あかりんごカップ×1、あおりんごカップ×1  
カップ：最大90 口90 高85 容270  
箱サイズ：長205×幅104×高98  
12set入



りんごタンブラーペア

FS-71526

¥3,500 71526 5

タンブラー×2  
タンブラー：最大84 口84 高110 容300  
箱サイズ：長194×幅131×高95  
12set入



小鉢5客セット

FS-62542

¥3,500 62542 7

小鉢×5  
小鉢：最大92 高60  
箱サイズ：長283×幅210×高71  
12set入

JAN



小鉢5客セット

FS-62543

¥5,000 62543 4

小鉢×5  
小鉢：最大137 高48  
箱サイズ：長401×幅292×高58  
12set入

JAN



大鉢

F-62835

¥3,000 62835 0

最大250 高72  
箱サイズ：長260×幅270×高83  
1×12=12p/c入

JAN





## 津軽の情景

春風にのる桜、風ひかる若葉、海に映える青空、山の麓に広がる菜の花。  
津軽の豊かな自然は、移ろう季節を様々な表情で見せてくれます。  
カラフルで瑞々しさに溢れ、食卓に花が咲いたように、賑やかです。



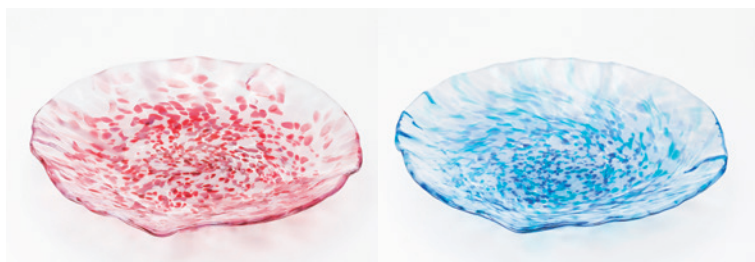
フリーグラスセット  
FS-71536 ¥5,000 71536 4  
フリーグラス さくら×1、そら×1、わかば×1、なのはな×1  
フリーグラス:最大87 口87 高70 容175  
箱サイズ:長180×幅174×高78  
8set入



豆皿セット  
FS-71537 ¥3,500 71537 1  
豆皿 さくら×1、そら×1、わかば×1、なのはな×1  
豆皿:最大100-77 高30  
箱サイズ:長88×幅105×高102  
18set入



多様鉢ペアセット  
FS-71538 ¥4,000 71538 8  
多様鉢 さくら×1、そら×1  
多様鉢:最大159 高73  
箱サイズ:長178×幅164×高106  
12set入



盛皿 さくら  
F-71350 ¥3,500 71350 6

最大260-250 高35  
箱サイズ:長294×幅294×高53  
1×12=12p/c入

JAN

盛皿 そら  
F-71351 ¥3,500 71351 3







津軽  
彩び  
ペア  
セット  
MATSUBURI

“日本の祭り”をイメージしたふたつの色合いをセットにし、贈り物にふさわしい上品な金箔をあしらいました。宵に浮かぶ祭りの景色、神輿や囃子で賑わう景色…それぞれの祭りを思い浮かべながら、懐かしい話にも花が咲きそうです。



**NEW**  
ぐいのみペア  
FS-71564 ¥4,000 71564 7

まつり金彩ぐいのみ×1、はなび金彩ぐいのみ×1  
ぐいのみ：最大70 口70 高55 容85  
箱サイズ：長160×幅81×高67  
30set入



**NEW**  
ロックグラスペア  
FS-71565 ¥4,500 71565 4

まつり金彩ロックグラス×1、はなび金彩ロックグラス×1  
ロックグラス：最大98 口98 高90 容330  
箱サイズ：長218×幅112×高107  
12set入



**NEW**  
タンブラーペア  
FS-71566 ¥4,500 71566 1

まつり金彩タンブラー×1、はなび金彩タンブラー×1  
タンブラー：最大92 口92 高115 容305  
箱サイズ：長208×幅137×高103  
12set入



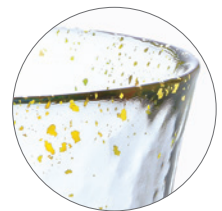
# Tableware

大切な時間に使いたくなる  
手に馴染むやさしい風合い。





青空にも、ほの明るい宵の色にも見える青のグラデーションに、祭りの日の華やかさを思わせる金彩をあしらいました。



口元金箔入り



**NEW**  
まつり金彩ぐいのみ  
F-71889 ¥1,800 71889 1

最大70 口70 高55 容85  
箱サイズ:長85×幅85×高80  
1×60=60p/c入

**JAN**



**NEW**  
まつり金彩ロックグラス  
F-71890 ¥2,000 71890 7

最大98 口98 高90 容330  
箱サイズ:長105×幅105×高104  
1×36=36p/c入

**JAN**



**NEW**  
まつり金彩タンブラー  
F-71891 ¥2,000 71891 4

最大92 口92 高115 容305  
箱サイズ:長96×幅96×高127  
1×36=36p/c入

**JAN**



**NEW**  
まつり金彩ガラス碗  
F-71892 ¥2,400 71892 1

最大145 高60  
箱サイズ:長165×幅175×高88  
1×24=24p/c入

**JAN**



**NEW**  
まつり金彩片口  
F-71930 ¥2,800 71930 0

最大106-95 高100 容280  
箱サイズ:長100×幅100×高113  
1×36=36p/c入

**JAN**



**NEW**  
まつり一輪挿し  
F-71932 ¥3,000 71932 4

最大70 高65  
箱サイズ:長85×幅85×高80  
1×36=36p/c入

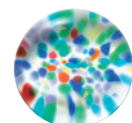
**JAN**



**NEW**  
まつり金彩浅鉢  
F-71931 ¥2,600 71931 7

最大160 高45  
箱サイズ:長164×幅162×高49  
1×36=36p/c入

**JAN**



**NEW**  
まつり箸置  
F-71893 ¥700 71893 8

最大35 高10  
5×40=200p/c入





花火らしい朱や橙を主役として多彩な色粒を散らし、  
夜空を彩る花火の一瞬の美しさをイメージしました。

津  
軽  
び  
い  
ど  
ろ  
H  
A  
N  
A  
B  
I



口元金箔入り



NEW

はなび金彩ぐいのみ

F-71894 ¥1,800 71894 5

最大70 口70 高55 容85  
箱サイズ:長85×幅85×高80  
1×60=60p/c入

JAN



NEW

はなび金彩ロックグラス

F-71895 ¥2,000 71895 2

最大98 口98 高90 容330  
箱サイズ:長105×幅105×高104  
1×36=36p/c入

JAN



NEW

はなび金彩タンブラー

F-71896 ¥2,000 71896 9

最大92 口92 高115 容305  
箱サイズ:長96×幅96×高127  
1×36=36p/c入

JAN



NEW

はなび金彩ガラス碗

F-71897 ¥2,400 71897 6

最大145 高60  
箱サイズ:長165×幅175×高88  
1×24=24p/c入

JAN



NEW

はなび金彩片口

F-71933 ¥2,800 71933 1

最大106-95 高100 容280  
箱サイズ:長100×幅100×高113  
1×36=36p/c入

JAN



NEW

はなび一輪挿し

F-71935 ¥3,000 71935 5

最大70 高65  
箱サイズ:長85×幅85×高80  
1×36=36p/c入

JAN



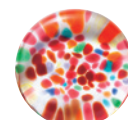
NEW

はなび金彩浅鉢

F-71934 ¥2,600 71934 8

最大160 高45  
箱サイズ:長164×幅162×高49  
1×36=36p/c入

JAN



NEW

はなび箸置

F-71898 ¥700 71898 3

最大35 高10  
5×40=200p/c入





津  
軽  
び  
い  
ど  
ろ  
N  
E  
B  
U  
T  
A

東北三大夏祭りのひとつである「ねぶた祭」の鮮やかさを8色の色ガラスに映し取りました。ガラスの透明感と多彩な色が響き合います。

ギフトセットもございます。050ページをご覧ください。



ねぶたマグ 瑠璃  
F-71654 ¥3,000 71654 5

最大84-107 高115 容320  
箱サイズ:長95×幅130×高145  
1×36=36p/c入

JAN



ねぶたマグ 琥珀  
F-71655 ¥3,000 71655 2



ねぶたマグ 翠  
F-71656 ¥3,000 71656 9



ねぶた盃  
F-71241 ¥1,000 71241 7

最大74 口74 高47 容85  
箱サイズ:長85×幅85×高79  
1×60=60p/c入

JAN



ねぶた片口  
F-71242 ¥2,000 71242 4

最大95-87 高95 容250  
箱サイズ:長90×幅90×高105  
1×36=36p/c入

JAN



ねぶたタンブラー  
F-71168 ¥1,500 71168 7

最大84 口84 高110 容300  
箱サイズ:長90×幅90×高128  
1×36=36p/c入

JAN



**NEW**  
ねぶたフリーグラス  
F-71867 ¥1,500 71867 9

最大90 口90 高85 容270  
箱サイズ:長95×幅95×高105  
1×36=36p/c入

JAN





ねぶた箸置  
F-71393 ¥600 71393 3  
最大35 高10  
5×4×10=200p/c入



ねぶた浅小鉢  
F-71167 ¥950 71167 0  
最大107 高35  
箱サイズ:長120×幅120×高93  
5×12=60p/c入  
JAN



ねぶた小鉢  
F-71240 ¥1,300 71240 0  
最大118 高50  
箱サイズ:長146×幅146×高117  
3×16=48p/c入  
JAN



ねぶた多様鉢  
F-71169 ¥2,300 71169 4  
最大190 高70  
箱サイズ:長202×幅197×高87  
1×24=24p/c入  
JAN







津軽  
自然色りんご

青森を代表する果実「りんご」。その可愛らしさと色合いをモチーフに。  
もぎたての旬のりんごと一緒に楽しめる、りんごの器です。



あかりんごしずく箸置き  
F-71758 ¥700  
71758 0

あおりんごしずく箸置き  
F-71763 ¥700  
71763 4

あかりんごタンブラー  
F-71245 ¥1,500  
71245 5

あおりんごタンブラー  
F-71759 ¥1,500  
71759 7

あかりんごカップ  
F-71755 ¥1,500  
71755 9

あおりんごカップ  
F-71760 ¥1,500  
71760 3

最大42-31 高13  
5×4×10=200p/c入

最大84 口84 高110 容300  
箱サイズ:長90×幅90×高128  
1×36=36p/c入

最大90 口90 高85 容270  
箱サイズ:長95×幅95×高105  
1×36=36p/c入

JAN

JAN



あかりんごボール  
F-71756 ¥1,700 71756 6

あおりんごボール  
F-71761 ¥1,700 71761 0

あかりんごディッシュ  
F-71757 ¥2,400 71757 3

あおりんごディッシュ  
F-71762 ¥2,400 71762 7

最大150 口150 高56  
箱サイズ:長153×幅70×高155  
1×24=24p/c入

最大210 口210 高52  
箱サイズ:長227×幅221×高68  
1×12=12p/c入

JAN

JAN





“Apple tree”とオリジナル刻印が入った  
青森りんごの木から作られた木のアイテムです。  
「津軽自然色りんご」シリーズと  
優しい木の風合いのコーディネートをお楽しみください。

k  
i  
m  
u  
m  
o  
k  
u  
×  
津  
軽  
び  
い  
ど  
ろ



※りんごの模様は1個～3個ほど入ります。  
場所も、模様もひとつひとつ異なります。



※すべての製品に“Apple tree”の刻印が入ります。



※トレイ・デザート皿・一輪挿しの製品の底に刻印が入ります。



※箸置きはイメージです。

りんごの木の角箸  
**ZK-71028 ¥1,700** 71028 4  
最大215  
袋サイズ:長250×幅80  
1×75=75p/c入



りんごの木のジャムペラ  
**ZK-71029 ¥900** 71029 1  
最大125-15  
袋サイズ:長130×幅80  
1×200=200p/c入



※花を挿す部分に  
ガラス管が入って  
います。

りんごの木の一輪挿し  
**ZK-71030 ¥1,500** 71030 7  
最大35-35 高120  
箱サイズ:長79×幅79×高141  
ガラス管/ガラス(日本)  
1×48=48p/c入



りんごの木のトレイ  
**ZK-71026 ¥5,200** 71026 0  
最大150 高14  
箱サイズ:長161×幅159×高27  
1×60=60p/c入



りんごの木のデザート皿  
**ZK-71027 ¥5,200** 71027 7  
最大250-150 高10  
箱サイズ:長306×幅156×高27  
1×80=80p/c入

#### kimumoku 木村木品製作所・青森県弘前市

青森りんごの木の木製品は、農園から  
伐採し、製材・乾燥・加工まですべて自  
分たちの手で行います。  
りんごの木は曲がっていたり節が多  
く、木材としては非常に手間のかかる  
素材。そんなりんごの木を使う理由は  
地域資源として、またりんごの木が持  
つ独特の肌触りを紹介したいという想  
いで日々製作しています。



12色のグラス・12色の箸置

色鉛筆のようなタッチで描かれた色。  
色を組み合わせ、移ろう風景を重ねた、ノスタルジックな雰囲気をお楽しみください。



桜  
F-71445 ¥1,300 71445 9  
最大90 口90 高90 容260  
箱サイズ:長95×幅95×高105  
1×36=36p/c入

JAN



桜  
F-71822 ¥700 71822 8  
最大35 高10  
5×40=200p/c入



珊瑚  
F-71446 ¥1,300 71446 6  
最大90 口90 高90 容260  
箱サイズ:長95×幅95×高105  
1×36=36p/c入

JAN



珊瑚  
F-71823 ¥700 71823 5  
最大35 高10  
5×40=200p/c入



紅  
F-71447 ¥1,300 71447 3  
最大90 口90 高90 容260  
箱サイズ:長95×幅95×高105  
1×36=36p/c入

JAN



紅  
F-71824 ¥700 71824 2  
最大35 高10  
5×40=200p/c入



山吹  
F-71448 ¥1,300 71448 0  
最大90 口90 高90 容260  
箱サイズ:長95×幅95×高105  
1×36=36p/c入

JAN



山吹  
F-71825 ¥700 71825 9  
最大35 高10  
5×40=200p/c入



菜の花  
F-71449 ¥1,300 71449 7  
最大90 口90 高90 容260  
箱サイズ:長95×幅95×高105  
1×36=36p/c入

JAN



菜の花  
F-71826 ¥700 71826 6  
最大35 高10  
5×40=200p/c入



萌黄  
F-71450 ¥1,300 71450 3  
最大90 口90 高90 容260  
箱サイズ:長95×幅95×高105  
1×36=36p/c入

JAN



萌黄  
F-71827 ¥700 71827 3  
最大35 高10  
5×40=200p/c入





翡翠  
F-71451 ¥1,300 71451 0

最大90 口90 高90 容260  
箱サイズ:長95×幅95×高105  
1×36=36p/c入

[JAN](#)



翡翠  
F-71828 ¥700 71828 0

最大35 高10  
5×40=200p/c入



露草  
F-71452 ¥1,300 71452 7

最大90 口90 高90 容260  
箱サイズ:長95×幅95×高105  
1×36=36p/c入

[JAN](#)



露草  
F-71829 ¥700 71829 7

最大35 高10  
5×40=200p/c入



紺青  
F-71453 ¥1,300 71453 4

最大90 口90 高90 容260  
箱サイズ:長95×幅95×高105  
1×36=36p/c入

[JAN](#)



紺青  
F-71830 ¥700 71830 3

最大35 高10  
5×40=200p/c入



藤  
F-71454 ¥1,300 71454 1

最大90 口90 高90 容260  
箱サイズ:長95×幅95×高105  
1×36=36p/c入

[JAN](#)



藤  
F-71831 ¥700 71831 0

最大35 高10  
5×40=200p/c入



白練  
F-71455 ¥1,300 71455 8

最大90 口90 高90 容260  
箱サイズ:長95×幅95×高105  
1×36=36p/c入

[JAN](#)



白練  
F-71832 ¥700 71832 7

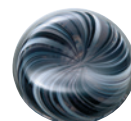
最大35 高10  
5×40=200p/c入



墨  
F-71456 ¥1,300 71456 5

最大90 口90 高90 容260  
箱サイズ:長95×幅95×高105  
1×36=36p/c入

[JAN](#)



墨  
F-71833 ¥700 71833 4

最大35 高10  
5×40=200p/c入



ふくらぐらす

ふっくら丸いフォルムと軽さが持ち易く、口当たりも良い薄づくりのグラスです。  
華やかな色合いと可愛らしさがくつろぎのひと時を豊かに彩ります。



ミニグラス さくら  
F-49658 ¥1,800 49658 4



ミニグラス そら  
F-49659 ¥1,800 49659 1



ミニグラス みかん  
F-49660 ¥1,800 49660 7



ミニグラス しんめ  
F-49661 ¥1,800 49661 4



ミニグラス ひすい  
F-49662 ¥1,800 49662 1

最大70 口70 高75 容160 箱サイズ:長90×幅90×高100  
1×36=36p/c入

JAN



タンブラー さくら  
F-49663 ¥2,000 49663 8



タンブラー そら  
F-49664 ¥2,000 49664 5



タンブラー みかん  
F-49665 ¥2,000 49665 2



タンブラー しんめ  
F-49666 ¥2,000 49666 9



タンブラー ひすい  
F-49667 ¥2,000 49667 6

最大83 口83 高92 容280 箱サイズ:長90×幅90×高130  
1×36=36p/c入

JAN





冷茶 さくら

F-71791 ¥2,000 71791 7

冷茶 そら

F-71792 ¥2,000 71792 4

冷茶 みかん

F-71793 ¥2,000 71793 1

冷茶 しんめ

F-71794 ¥2,000 71794 8

冷茶 ひすい

F-71795 ¥2,000 71795 5

最大80 口80 高63 容170 箱サイズ:長85×幅85×高80  
1×36=36p/c入

[JAN](#)



盃 さくら

F-71100 ¥1,800 71100 7

盃 そら

F-71101 ¥1,800 71101 4

盃 みかん

F-71102 ¥1,800 71102 1

盃 しんめ

F-71103 ¥1,800 71103 8

盃 ひすい

F-71104 ¥1,800 71104 5

最大74 口71 高55 容120 箱サイズ:長85×幅85×高80  
1×48=48p/c入

[JAN](#)



片口 さくら

F-71249 ¥3,000 71249 3

片口 そら

F-71250 ¥3,000 71250 9

片口 みかん

F-71251 ¥3,000 71251 6

最大96-86 高95 容260  
箱サイズ:長90×幅90×高100  
1×36=36p/c入

[JAN](#)

一つひとつの曆をイメージした、個性豊かな盃です。それぞれが持つ名前とデザインから風景を思い浮かべて、季節の彩りをお愉しみください。



1月  
雪見



1月(雪見)  
F-62196 ¥5,000 62196 2  
最大70 口70 高40 容50  
箱サイズ:長90×幅90×高70  
1×36=36p/c入  
JAN

2月  
春時雨



2月(春時雨)  
F-62197 ¥5,000 62197 9  
最大50 口50 高75 容50  
箱サイズ:長100×幅70×高70  
1×36=36p/c入  
JAN

3月  
春雷



3月(春雷)  
F-62198 ¥5,000 62198 6  
最大70 口70 高45 容50  
箱サイズ:長90×幅90×高70  
1×36=36p/c入  
JAN

4月  
花見



4月(花見)  
F-62199 ¥5,000 62199 3  
最大60 口60 高55 容50  
箱サイズ:長80×幅80×高80  
1×36=36p/c入  
JAN

5月  
新緑



5月(新緑)  
F-62200 ¥5,000 62200 6  
最大70 口70 高45 容50  
箱サイズ:長90×幅90×高70  
1×36=36p/c入  
JAN

6月  
梅雨晴



6月(梅雨晴)  
F-62201 ¥5,000 62201 3  
最大50 口50 高75 容50  
箱サイズ:長100×幅70×高70  
1×36=36p/c入  
JAN

7月  
夏の雲



7月(夏の雲)  
F-62202 ¥5,000 62202 0  
最大50 口50 高75 容50  
箱サイズ:長100×幅70×高70  
1×36=36p/c入  
JAN

8月  
天の川



8月(天の川)  
F-62203 ¥5,000 62203 7  
最大70 口70 高35 容50  
箱サイズ:長90×幅90×高70  
1×36=36p/c入  
JAN

9月  
月見



9月(月見)  
F-62204 ¥5,000 62204 4  
最大60 口60 高55 容50  
箱サイズ:長80×幅80×高80  
1×36=36p/c入  
JAN

10月  
秋の空



10月(秋の空)  
F-62205 ¥5,000 62205 1  
最大75 口75 高30 容50  
箱サイズ:長90×幅90×高70  
1×36=36p/c入  
JAN

11月  
初冬



11月(初冬)  
F-62206 ¥5,000 62206 8  
最大60 口50 高55 容50  
箱サイズ:長80×幅80×高80  
1×36=36p/c入  
JAN

12月  
冬銀河



12月(冬銀河)  
F-62207 ¥5,000 62207 5  
最大50 口50 高75 容50  
箱サイズ:長100×幅70×高70  
1×36=36p/c入  
JAN



盃 TBL  
F-79613 ¥4,000 79613 4  
最大55 口55 高55 容60  
箱サイズ:長85×幅85×高75  
1×36=36p/c入



ちろり TBL  
F-79617 ¥10,000 79617 2  
最大150-110 高120 容280  
箱サイズ:長150×幅115×高130  
1×12=12p/c入



枳酒杯  
／  
朧月夜

水面に浮かぶ月のような、  
揺らめく光を思わせるグラスです。  
柔らかな月明かりの下でしっかりと  
お気に入りの日本酒を頂く、  
そんな寛ぎのひとつにぴったりです。



星  
F-71352 ¥3,500 71352 0

最大64 口64 高100 容150  
箱サイズ:長90×幅90×高128  
枳/木(日本)  
1×36=36p/c入

JAN

空  
F-71353 ¥3,500 71353 7

最大64 口64 高100 容150  
箱サイズ:長90×幅90×高128  
枳/木(日本)  
1×36=36p/c入

JAN

海  
F-71354 ¥3,500 71354 4

最大64 口64 高100 容150  
箱サイズ:長90×幅90×高128  
枳/木(日本)  
1×36=36p/c入

JAN



枳酒杯  
／  
花凜

花が咲いたような可愛らしさと  
ガラスの瑞々しさを持ち合わせた風合い。  
冷酒をきりっと、華やかに楽しむ器です。  
女性に人気の発泡日本酒も似合う  
スリムな形です。



山桜  
F-71355 ¥3,000 71355 1

最大63 口63 高100 容125  
箱サイズ:長90×幅90×高128  
枳/木(日本)  
1×36=36p/c入

JAN

萌黄  
F-71356 ¥3,000 71356 8

最大63 口63 高100 容125  
箱サイズ:長90×幅90×高128  
枳/木(日本)  
1×36=36p/c入

JAN

茜  
F-71357 ¥3,000 71357 5

最大63 口63 高100 容125  
箱サイズ:長90×幅90×高128  
枳/木(日本)  
1×36=36p/c入

JAN



たっぷり盃

盃 牡丹  
F-62892 ¥2,500 62892 3

最大76 口76 高61 容120  
箱サイズ:長85×幅85×高80  
1×36=36p/c入

JAN

盃 瑠璃  
F-62893 ¥2,800 62893 0

最大76 口76 高61 容120  
箱サイズ:長85×幅85×高80  
1×36=36p/c入

JAN

盃 蜜柑  
F-62894 ¥2,800 62894 7

最大76 口76 高61 容120  
箱サイズ:長85×幅85×高80  
1×36=36p/c入

JAN

盃 藍  
F-62895 ¥3,500 62895 4

最大76 口76 高61 容120  
箱サイズ:長85×幅85×高80  
1×36=36p/c入

JAN

盃 白  
F-62896 ¥3,500 62896 1

最大76 口76 高61 容120  
箱サイズ:長85×幅85×高80  
1×36=36p/c入

JAN



ボトルクーラー



NEW

ボトルクーラー 海景色  
F-71870 ¥25,000 71870 9

最大280-160 高145  
箱サイズ:長275×幅197×高173  
1×6=6p/c入

NEW

片口ねぶた  
F-71871 ¥18,000 71871 6

最大200-175 高100  
箱サイズ:長190×幅190×高123  
1×8=8p/c入







爽さわ華か

ひとひらの盃にお酒を満たすと、ひかりさやかな景色が浮かぶ。  
一杯の日本酒を情景に見立て、眺めを愉しむ盃です。  
酒の旨味をダイレクトに感じる平盃は、お酒を味わいながら思いを馳せるひと時を彩ります。

はながすみ  
花霞

あたりが白むほどの  
満開の桜



NEW

金彩盃 花霞  
F-71847 ¥2,500 71847 1

最大84 口84 高38 容75  
箱サイズ:長104×幅104×高52  
1×48=48p/c入  
・木箱入り

JAN

しょか  
初夏

新緑とせせらぎの  
爽やかな木陰



NEW

金彩盃 初夏  
F-71848 ¥2,500 71848 8



口元金箔入り

なっかけ  
夏影

日陰から覗く  
鮮やかな夏の光



NEW

金彩盃 夏影  
F-71849 ¥2,500 71849 5

最大84 口84 高38 容75  
箱サイズ:長104×幅104×高52  
1×48=48p/c入  
・木箱入り

JAN

つきあかり  
月明

満月が映り  
揺れきらめく海



NEW

金彩盃 月明  
F-71850 ¥2,500 71850 1

ほしよ  
星夜

澄み渡る夜空に  
光り輝く星



NEW

金彩盃 星夜  
F-71851 ¥2,500 71851 8





金彩ぐいのみ

手に馴染む形の「金彩ぐいのみ」は、少し大振りなサイズ。まろやかな甘みを感じやすい厚みと形状で、ゆったり過ごす寛ぎのひと時を華やかに彩ります。



なつの宵

穏やかな風と共に暮れゆくひととき



NEW

なつの宵  
F-71842 ¥2,000 71842 6

最大70 口70 高55 容85  
箱サイズ:長82×幅82×高68  
1×60=60p/c入

JAN

こぼれ桜

満開で幾つも舞い落ちてゆく桜の花



NEW

こぼれ桜  
F-71843 ¥2,000 71843 3



口元金箔入り

なごり雪

陽射しにきらめく瑞々しい雪解け



NEW

なごり雪  
F-71844 ¥2,000 71844 0

最大70 口70 高55 容85  
箱サイズ:長82×幅82×高68  
1×60=60p/c入

JAN

すずし風

ひんやりした風で感じる夏の終わり



NEW

すずし風  
F-71845 ¥2,000 71845 7

あかね空

染めゆく色の重なりが一面に広がる空



NEW

あかね空  
F-71846 ¥2,000 71846 4

盃の形状によって、味わいの感じ方が違うと言われています。  
珍味にもお使い頂けるちょうど良いサイズです。  
片口と合わせてお使い頂けます。



**NEW**  
盃 舞桜  
F-71899 ¥1,000  
71899 0



**NEW**  
盃 滝風  
F-71900 ¥1,000  
71900 3



**NEW**  
盃 夏椿  
F-71901 ¥1,000  
71901 0



**NEW**  
盃 夜霧  
F-71902 ¥1,000  
71902 7

最大65 口65 高50 容60  
箱サイズ:長85×幅85×高80  
1×60=60p/c入

**JAN**



盃 あじさい  
F-49783 ¥1,000  
49783 3



盃 みずばしろう  
F-49784 ¥1,000  
49784 0



盃 はるがすみ  
F-49785 ¥1,000  
49785 7



盃 わたゆき  
F-49786 ¥1,000  
49786 4

最大74 口74 高47 容85  
箱サイズ:長85×幅85×高80  
1×60=60p/c入

**JAN**



盃 夜風  
F-49787 ¥1,000  
49787 1



盃 春風  
F-49788 ¥1,000  
49788 8



**NEW**  
盃 夏の雫  
F-71903 ¥1,000  
71903 4



**NEW**  
盃 春の雫  
F-71904 ¥1,000  
71904 1

最大65 口65 高51 容75  
箱サイズ:長85×幅85×高80  
1×60=60p/c入

**JAN**



片口 桜流し  
F-71402 ¥2,000  
71402 2



片口 あじさい  
F-71403 ¥2,000  
71403 9



片口 夜風  
F-71404 ¥2,500  
71404 6

最大95-87 高95 容250  
箱サイズ:長90×幅90×高105  
1×36=36p/c入

**JAN**





ギフトセットもございます。049、050ページをご覧ください。



盃 雲海  
F-79465 ¥1,000  
79465 9



盃 ねぶた夜祭  
F-79466 ¥1,000  
79466 6



盃 山若葉  
F-79467 ¥1,000  
79467 3



盃 黄金空  
F-79468 ¥1,000  
79468 0

最大62 口62 高48 容50  
箱サイズ:長85×幅85×高80  
1×60=60p/c入

JAN



盃 ねぶた流し  
F-79469 ¥1,000  
79469 7



盃 桜吹雪  
F-79470 ¥1,000  
79470 3



盃 岩清水  
F-79471 ¥1,000  
79471 0



盃 夕涼み  
F-79472 ¥1,000  
79472 7

最大74 口74 高44 容50  
箱サイズ:長85×幅85×高80  
1×60=60p/c入

JAN



盃 木の芽  
F-79473 ¥1,000  
79473 4



盃 朝の露  
F-79474 ¥1,000  
79474 1



盃 春の宵  
F-79475 ¥1,000  
79475 8



**NEW**  
盃 ねぶた囃子  
F-71905 ¥1,000  
71905 8

最大65 口65 高38 容50  
箱サイズ:長85×幅85×高80  
1×60=60p/c入

JAN

徳利

シンプルな丸い形状は、酒を入れたら水滴のようにひかりを閉じ込めます。  
盃コレクションと合わせてお使いいただける色展開、盃も揃えて差しつ差されつお楽しみください。



**NEW**  
徳利 桜吹雪  
F-71852 ¥3,000 71852 5



**NEW**  
徳利 岩清水  
F-71853 ¥3,000 71853 2



**NEW**  
徳利 みずばしろう  
F-71854 ¥3,000 71854 9



**NEW**  
徳利 ねぶた流し  
F-71855 ¥3,000 71855 6

最大90 口40 高126 容365  
箱サイズ:長95×幅95×高145  
1×48=48p/c入

JAN



手にしっとり馴染むラフなテイスト。  
氷を沢山、お好きなドリンクをたっぷり注ぎ、  
ゆったりお楽しみください。



口元金箔入り



春  
haru



金彩ロックグラス 春  
F-71464 ¥2,500 71464 0

麦  
mugi



金彩ロックグラス 麦  
F-71465 ¥2,500 71465 7

雫  
shizuku



金彩ロックグラス 雫  
F-71466 ¥2,500 71466 4

碧  
ao



金彩ロックグラス 碧  
F-71467 ¥3,000 71467 1

最大95 口95 高90 容300  
箱サイズ:長113×幅113×高106  
1×24=24p/c入  
木箱入り

JAN

夕  
yu



金彩ロックグラス 夕  
F-71468 ¥2,500 71468 8

宵  
yoi



金彩ロックグラス 宵  
F-71469 ¥2,500 71469 5

霧  
kiri



金彩ロックグラス 霧  
F-71470 ¥2,500 71470 1

桜  
sakura



金彩ロックグラス 桜  
F-71471 ¥3,000 71471 8

最大100 口100 高90 容300  
箱サイズ:長113×幅113×高106  
1×24=24p/c入  
木箱入り

JAN





花  
紀  
行  
桜  
流  
し

雨で散り、水面を流れる桜の花びら。桜咲くのは儂いひと時です。  
そんな花びら散る風情ある情景を切り取りました。  
自然の景色のように一つひとつ違う表情をお楽しみください。



桜流し 盃  
F-71657 ¥1,300 71657 6

最大65 口65 高50 容60  
箱サイズ:長85×幅85×高80  
1×60=60p/c入

JAN



桜流し 冷茶  
F-71658 ¥1,500 71658 3

最大85 口85 高66 容190  
箱サイズ:長100×幅100×高84  
1×48=48p/c入

JAN



桜流し グラス  
F-71659 ¥1,800 71659 0

最大85 口85 高95 容290  
箱サイズ:長90×幅90×高105  
1×36=36p/c入

JAN



桜流し 小鉢  
F-71660 ¥1,800 71660 6

最大124 高50  
箱サイズ:長135×幅135×高60  
1×36=36p/c入

JAN



桜流し 小皿  
F-71661 ¥2,000 71661 3

最大170 高29  
箱サイズ:長178×幅178×高40  
1×36=36p/c入

JAN



桜流し 一輪挿し  
F-71662 ¥2,800 71662 0

最大70 高65  
箱サイズ:長85×幅85×高80  
1×36=36p/c入

JAN



色空  
グラス

四季折々に色づく空とその風景をイメージしたグラス。  
バーベキューやベランダでの夕涼みなど、屋外で過ごす時間をお楽しみください。



**NEW**  
色空グラス (海空)  
F-71909 ¥2,000 71909 6



**NEW**  
色空グラス (夕空)  
F-71910 ¥2,000 71910 2



**NEW**  
色空グラス (山空)  
F-71911 ¥2,000 71911 6

最大92 口92 高115 容305  
箱サイズ:長96×幅96×高127  
1×36=36p/c入

JAN



口元金箔入り



サンドブラスト加工なし

色空  
グラス  
泡づくり

内側にサンドブラスト加工を施すことで、  
ビールを注ぐだけでキメ細やかで美味しい泡を作る機能付きグラス。  
喉越しが良くなる外広りの飲み口もポイントです。



**NEW**  
泡づくりグラス (海空)  
F-71906 ¥2,500 71906 5



**NEW**  
泡づくりグラス (夕空)  
F-71907 ¥2,500 71907 2



**NEW**  
泡づくりグラス (山空)  
F-71908 ¥2,500 71908 9

最大92 口92 高115 容305  
箱サイズ:長96×幅96×高127  
1×36=36p/c入

JAN

泡づくり機能とは？

グラス内面に施された  
サンドブラスト加工部分  
(磨りガラス部分)に当  
たることで、ビールを注  
ぐと柔らかくクリーミー  
な泡をお楽しみいただけ  
る機能です。



内面サンドブラスト加工





## 津軽の花

手づくり感ある形が特徴的な器シリーズ。  
和のシーンを優しく彩ります。



F-49884



F-49886



F-71869



F-49883



F-49885



F-71868

フリーグラス(水芭蕉)  
F-49884 ¥1,300 49884 7

フリーグラス(林檎)  
F-49886 ¥1,300 49886 1

**NEW** フリーグラス(紫陽花)  
F-71869 ¥1,300 71869 3

最大 87 口87 高70 容175  
箱サイズ:長95×幅95×高80  
1×48=48p/入

[JAN](#)

多様鉢(水芭蕉)  
F-49883 ¥2,000 49883 0

多様鉢(林檎)  
F-49885 ¥2,000 49885 4

**NEW** 多様鉢(紫陽花)  
F-71868 ¥2,000 71868 6

最大 159 高73  
箱サイズ:長160×幅160×高82  
1×24=24p/入

[JAN](#)

## 紗織

細い糸で縫った薄い織物のような繊細な模様を、折り重なる色で幾重にも描き、  
季節の風の香りをうつわに織り込みました。色の流れが季節の香り運びます。



F-71372



F-71373



F-71374



F-71375



F-71376



F-71377

小鉢 花風  
F-71372 ¥1,300 71372 8

小鉢 海風  
F-71373 ¥1,300 71373 5

小鉢 木葉風  
F-71374 ¥1,300 71374 2

最大 125 高50  
箱サイズ:長132×幅134×高60  
1×48=48p/入

[JAN](#)

中鉢 花風  
F-71375 ¥1,600 71375 9

中鉢 海風  
F-71376 ¥1,600 71376 6

中鉢 木葉風  
F-71377 ¥1,600 71377 3

最大 145 高60  
箱サイズ:長153×幅155×高70  
1×24=24p/入

[JAN](#)

ぶっ  
かけ  
麵鉢

冷たい麺にたっぷり  
夏野菜を添えて、  
器の色彩と共に  
お楽しみ頂けます。



F-62854



F-62855



F-62856



F-62857

麵鉢 BL  
F-62854 ¥1,800 62854 1

麵鉢 BK  
F-62855 ¥1,800 62855 8

麵鉢 GR  
F-62856 ¥1,800 62856 5

麵鉢 PK  
F-62857 ¥1,800 62857 2

最大195 高63  
箱サイズ:長201×幅201×高70  
1×24=24p/c入

[JAN](#)

出  
汁  
碗



出汁碗BL  
F-62936 ¥1,600 62936 4



出汁碗BK  
F-62937 ¥1,600 62937 1



出汁碗GR  
F-62938 ¥1,600 62938 8



出汁碗PK  
F-62939 ¥1,600 62939 5

最大110 口110 高70 容290 箱サイズ:長120×幅120×高90  
1×36=36p/c入

[JAN](#)

初  
雪

津軽の初雪は雹<sup>ひょう</sup>とも思える大粒の霰<sup>あられ</sup>と糞<sup>みぞれ</sup>です。  
一瞬ですべてが銀世界に変わる荒々しい初雪を、  
透明感のあるクリスタルガラスで表現しました。



のぞき  
F-77654 ¥700 77654 9

最大65 高25  
6×12=72p/c入

[クリスタル](#)



フリーカップ  
F-77655 ¥800 77655 6

最大93 口93 高65 容180  
6×12=72p/c入

[クリスタル](#)



NEW  
フリーカップ (L)  
F-71919 ¥1,200 71919 5

最大94 口94 高93 容275  
箱サイズ:長95×幅95×高105  
1×36=36p/c入

[クリスタル](#) [JAN](#)



NEW  
片口  
F-71920 ¥1,500 71920 1

最大105-92 高93 容250  
箱サイズ:長95×幅95×高105  
1×36=36p/c入

[クリスタル](#) [JAN](#)



そうめん鉢  
F-77656 ¥1,300 77656 3

最大160 高75  
3×12=36p/c入

[クリスタル](#)



小鉢  
F-77660 ¥1,000 77660 0

最大119 高50  
6×12=72p/c入

[クリスタル](#)



中鉢  
F-77661 ¥1,400 77661 7

最大175 高60  
1×24=24p/c入

[クリスタル](#)



大鉢  
F-77662 ¥2,200 77662 4

最大240 高85  
1×12=12p/c入

[クリスタル](#)



耐熱ガラス

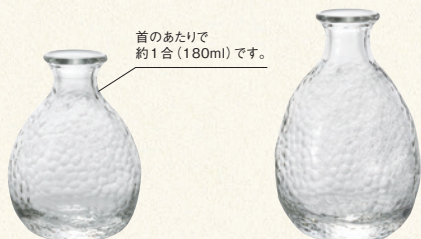


・耐熱ガラス(耐熱温度差…120度)

手軽に楽しめる酒器

冷酒と熱燗、どちらも楽しめる耐熱ガラス製の酒器です。電子レンジが使用できるので、簡単に熱燗をお楽しみ頂けます。機能性だけでなく、ガラスの透明感で見ただけでも美味しさを感じられる器です。

ギフトセットもございます。048ページもご覧ください。



徳利  
F-49093 ¥1,200 49093 3  
最大75 口36 高103 容約190  
箱サイズ:長79×幅79×高104  
1×48=48p/c入  
耐熱ガラス JAN

徳利 大  
F-49163 ¥1,500 49163 3  
最大82 口36 高125 容約260  
箱サイズ:長90×幅87×高127  
1×36=36p/c入  
耐熱ガラス JAN



盃 小  
F-49091 ¥800 49091 9  
最大61 口61 高37 容50  
箱サイズ:長203×幅72×高55  
3×20=60p/c入  
耐熱ガラス JAN



盃 大  
F-49092 ¥900 49092 6  
最大64 口64 高47 容70  
箱サイズ:長203×幅72×高55  
3×20=60p/c入  
耐熱ガラス JAN

電子レンジで温めた際に温度ムラが少ない片口仕様



耐熱 片口(クリア) F-49862 ¥1,800 49862 5  
耐熱 片口(あさぎ) F-49863 ¥1,900 49863 2

最大115-90 高90 容270  
箱サイズ:長105×幅105×高100  
1×36=36p/c入  
耐熱ガラス JAN

香りを楽しめる天開形状



耐熱 天開盃(クリア) F-49864 ¥1,000 49864 9  
耐熱 天開盃(あさぎ) F-49865 ¥1,100 49865 6

最大70 口70 高70 容90  
箱サイズ:長223×幅75×高77  
3×20=60p/c入  
耐熱ガラス JAN

手に持った親指の下が約1合(180ml)です。

入れ子が可能! 省スペース化に!

抹茶碗

手に馴染む温かみある風合いの耐熱ガラスの器です。耐熱で安心の肉厚成形のため、普段使いに最適です。電子レンジでの簡単調理にもお使い頂けます。



抹茶碗(清)  
F-71248 ¥1,500 71248 6  
最大145 高60  
箱サイズ:長165×幅175×高88  
1×24=24p/c入  
耐熱ガラス JAN



抹茶碗  
F-49104 ¥1,500 49104 6  
最大155-150 高70  
箱サイズ:長165×幅175×高88  
1×24=24p/c入  
耐熱ガラス JAN

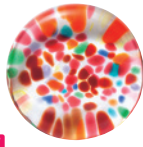




箸が伝わった後、箸置きは日本で生まれたと言われています。  
一つひとつ手づくりならではの優しい丸み。小さくても存在感があり、季節のしつらえをお楽しみ頂けます。



**NEW**  
まつり箸置き  
F-71893 ¥700 71893 8  
最大35 高10  
5×40=200p/c入



**NEW**  
はなび箸置き  
F-71898 ¥700 71898 3  
最大35 高10  
5×40=200p/c入



花紀行 箸置き  
F-49013 ¥600 49013 1  
最大40 高13  
5×4×10=200p/c入



ねぶた箸置き  
F-71393 ¥600 71393 3  
最大35 高10  
5×4×10=200p/c入



桜  
F-71822 ¥700 71822 8  
最大35 高10  
5×40=200p/c入



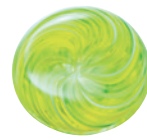
珊瑚  
F-71823 ¥700 71823 5



紅  
F-71824 ¥700 71824 2



山吹  
F-71825 ¥700 71825 9



菜の花  
F-71826 ¥700 71826 6



萌黄  
F-71827 ¥700 71827 3



翡翠  
F-71828 ¥700 71828 0



露草  
F-71829 ¥700 71829 7



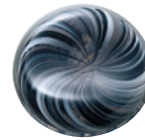
紺青  
F-71830 ¥700 71830 3



藤  
F-71831 ¥700 71831 0



白練  
F-71832 ¥700 71832 7



墨  
F-71833 ¥700 71833 4



まめ 桜色  
F-71769 ¥600 71769 6



まめ 琥珀色  
F-71770 ¥600 71770 2



まめ 若草色  
F-71771 ¥600 71771 9



まめ 朱色  
F-71772 ¥600 71772 6



まめ 海色  
F-71773 ¥600 71773 3



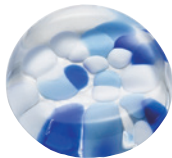
まめ 黒色  
F-71774 ¥600 71774 0

最大30-22 高12  
5×4×10=200p/c入





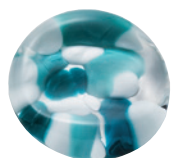
ドットPK  
F-49049 ¥600  
49049 0



ドットBL  
F-49050 ¥600  
49050 6



ドットGR  
F-49051 ¥600  
49051 3



ドットTR  
F-49052 ¥600  
49052 0

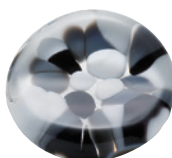


ドットOR  
F-49053 ¥600  
49053 7

最大40 高13  
5×4×10=200p/c入



ドットYE  
F-49054 ¥600  
49054 4



ドットBK  
F-49055 ¥600  
49055 1

最大40 高13  
5×4×10=200p/c入



あかりんごしずく箸置き  
F-71758 ¥700  
71758 0

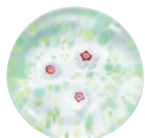


あおりんごしずく箸置き  
F-71763 ¥700  
71763 4

最大42-31 高13  
5×4×10=200p/c入



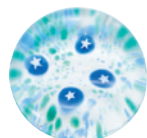
春のしつらえ 桜  
F-62184 ¥600  
62184 9



春のしつらえ 梅  
F-62185 ¥600  
62185 6



春のしつらえ オパール黄  
※F-62192 ¥700  
62192 4



夏のしつらえ 朝顔  
F-62186 ¥600  
62186 3



夏のしつらえ 桔梗  
F-62187 ¥600  
62187 0

最大35 高10  
5×4×10=200p/c入

最大35 高10  
5×4×10=200p/c入



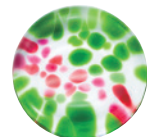
秋のしつらえ 紅葉  
F-62188 ¥600  
62188 7



秋のしつらえ 金木犀  
F-62189 ¥600  
62189 4



秋のしつらえ オパール橙  
※F-62194 ¥700  
62194 8



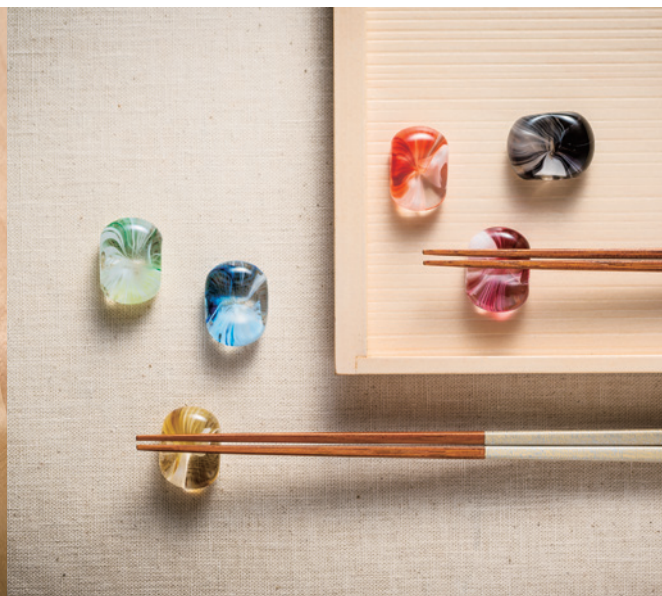
冬のしつらえ 南天  
F-62190 ¥600  
62190 0



冬のしつらえ 椿  
F-62191 ¥600  
62191 7

最大35 高10  
5×4×10=200p/c入

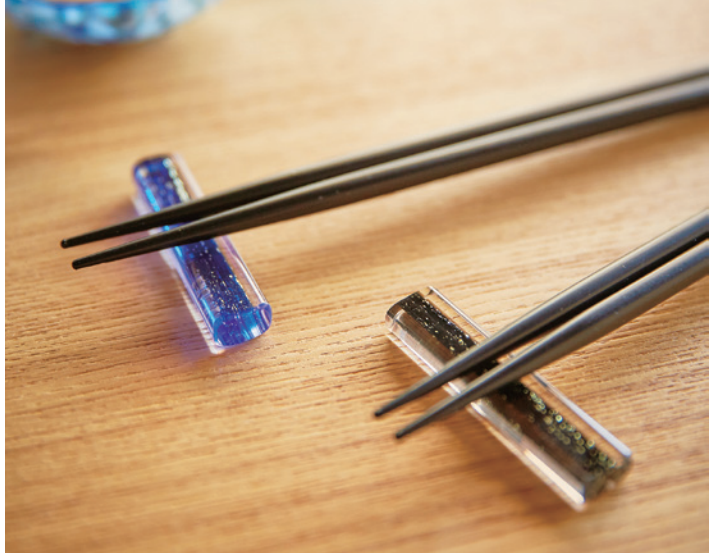
最大35 高10  
5×4×10=200p/c入





箸置 BL金 F-49143 ¥850 49143 5  
 箸置 BK金 F-49144 ¥850 49144 2  
 箸置 RD金 F-49145 ¥850 49145 9

最大60 高10  
 6×24=144p/c入



星PK F-77670 ¥600 77670 9



星VI F-77671 ¥600 77671 6



星TR F-77672 ¥600 77672 3



星SK F-77673 ¥600 77673 0



星AB F-77674 ¥600 77674 7

最大35 高13  
 5×4×10=200p/c入



ハートPK F-77444 ¥600 77444 6



ハートBL F-77445 ¥600 77445 3



ハートGR F-77446 ¥600 77446 0



ハートTR F-77447 ¥600 77447 7



ハートAB F-77448 ¥600 77448 4



ハートWT F-77449 ¥600 77449 1

最大35 高13  
 5×4×10=200p/c入



ひょうたんPK F-77424 ¥1,000 77424 8



ひょうたんSK F-77425 ¥1,000 77425 5



ひょうたんBL F-77426 ¥1,000 77426 2



ひょうたんGR F-77427 ¥1,000 77427 9



ひょうたんAB F-77428 ¥1,000 77428 6



ひょうたんWT金 F-77429 ¥1,100 77429 3



ひょうたんBK金 F-77430 ¥1,100 77430 9

最大62 高29  
 箱サイズ:長70×幅35×高35  
 1×12×16=192p/c入



sakura 箸置 F-49764 ¥800 49764 2

最大44 高11  
 5×40=200p/c入



箸置(金) F-49703 ¥500 49703 1



箸置(プラチナ) F-49704 ¥500 49704 8

最大28-20 高10  
 5×4×10=200p/c入



にほんの色 箸置 / 箸セット

日本の伝統色を配したガラスの箸置きと若狭塗りのお箸の一人用セットです。鮮やかな色で食卓が華やぎそうです。



- NEW**
- にほんの色 箸置/箸セット 桜  
 FS-71568 ¥2,500 71568 5
- にほんの色 箸置/箸セット 山吹  
 FS-71569 ¥2,500 71569 2
- にほんの色 箸置/箸セット 萌黄  
 FS-71570 ¥2,500 71570 8
- にほんの色 箸置/箸セット 翡翠  
 FS-71571 ¥2,500 71571 5
- にほんの色 箸置/箸セット 露草  
 FS-71572 ¥2,500 71572 2
- にほんの色 箸置/箸セット 紺青  
 FS-71573 ¥2,500 71573 9
- 箸置×1、箸×1  
 箸置：最大35 高10  
 箸：最大230 高7  
 箱サイズ：長240×幅53×高27  
 箸/竹(日本)  
 150set入





sakura 箸置き・箸ペアセット  
FS-71503 ¥3,500 71503 6

sakura 箸置き×2、箸(赤)×1(青)×1  
sakura 箸置き:最大44 高11  
箱サイズ:長296×幅100×高23  
箸/木(日本)  
36set入



桜PN/BL 箸置き・箸ペアセット  
FS-71505 ¥3,000 71505 0

箸置き(桜)×1(桜BL)×1、箸(赤)×1(青)×1  
箸置き:最大35 高10  
箱サイズ:長285×幅83×高23  
箸/木(日本)  
36set入



箸置きセット  
F-75100 ¥2,500 75100 3

箸置き×5  
箸置き:最大35 高10  
箱サイズ:長208×幅44×高18  
60set入

JAN



箸置きセット ハート  
FS-62587 ¥3,000 62587 8

箸置き×5  
箸置き:最大35 高13  
箱サイズ:長208×幅44×高18  
72set入

JAN



箸置きペアセット  
FS-62585 ¥2,000 62585 4

箸置き×2  
箸置き:最大62 高29  
箱サイズ:長75×幅75×高32  
72set入

JAN



箸置きペアセット 金  
FS-62586 ¥2,500 62586 1

箸置き×2  
箸置き:最大62 高29  
箱サイズ:長75×幅75×高32  
72set入

JAN



## 商品名索引

あ	青金	052	津軽びいどろ工房 (奥入瀬 新緑)	017	ひ	氷華	073	
	青森	020	津軽びいどろ工房 (金花)	014	ふ	風鈴	045	
	彩の風	038	津軽びいどろ工房 (金彩秋風)	015		ふくらぐらす	065・066	
い	色空グラス	075	津軽びいどろ工房 (金彩碧瑠璃)	047		ふくろう	041・042	
	色空グラス 泡づくり	075	津軽びいどろ工房 (白神山 黄葉)	011		ぶっかけ麵鉢	077	
	彩手鞠	039	津軽びいどろ工房 (龍飛岬 紫陽花)	014	ほ	フリル花器	031	
う	浮玉	019	津軽びいどろ工房 (津軽海峡)	016		ボトルクーラー	068	
か	花器	030~034	津軽びいどろ工房 (津軽雪景)	016	ま	柗酒杯/朧月夜	068	
	蚊やり	045	津軽びいどろ工房 (十和田 紅葉)	012		柗酒杯/花凜	068	
き	金魚鉢	045	津軽びいどろ工房 (ねぶたまつり)	018	み	ミニグラスセット	049	
	金彩ぐいのみ	070	津軽びいどろ工房 (花うつし)	048	む	陸奥湾	021	
さ	紗織	076	津軽びいどろ工房 (春の芽)	017	A	AOMORI bowl	025	
	盃 12ヶ月コレクション	067	津軽びいどろ工房 (弘前桜 花あかり)	013	B	Bridal Casual	026	
	盃コレクション	071・072	津軽びいどろ工房 (北彩)	017		Bridal Prestige	026	
	盃ペア	049	津軽びいどろ工房 (陽彩)	014	H	HAMON rim bowl	023	
	爽華	069	津軽びいどろNEBUTA	050・059・060	I	ISHIME partition plate	024	
し	四季の盃	049	津軽びいどろHANABI	058		ISHIME rectangle plate	024	
	七里長浜	019	津軽びいどろMATSURI	057	K	kimumoku × 津軽びいどろ	062	
	12色のグラス	063・064	津軽びいどろMATSURI金彩ペアセット	055		KONOHA oval plate	023	
	12色の箸置き	063・064	と	季明かり	037	S	SHIKI rectangle plate	024
	酒器	067		徳利	072		SHIKISAI bowl	025
	酒器セット	048・050	に	二色	050		SHIKISAI mini bowl	025
す	水盤	035・036		にほんの色 グラスペアセット	049	U	UKABU deep plate	023
せ	線立ライン	052	は	にほんの色 箸置/箸セット	082		UKABU flat plate	023
た	出汁碗	077		箸置き	079・080・081	◆	耐熱ガラス	
	たっぶり盃	068		箸置きセット	083	た	耐熱ガラス酒器セット	050
つ	津軽自然色りんご	053・061		八甲田 ザラメ雪	022	て	手軽に楽しめる酒器	078
	津軽の情景	054		初雪	077	ま	抹茶碗	078
	津軽の花	076		花紀行 桜流し	074			
	津軽びいどろ×オイルランプ	043		花しずく	040			
	津軽びいどろ工房 (紫陽花)	017		春空	051			

## INDEX ※の付いている商品については、ご注文・ご提案の際 営業担当にお問い合わせ下さい。

品番	ライン名	品名	入数	上代	ページ
F-49013	箸置き	花紀行 箸置	5×4×10=200p/c入	600	079
F-49049	箸置き	ドットPK	5×4×10=200p/c入	600	080
F-49050	箸置き	ドットBL	5×4×10=200p/c入	600	080
F-49051	箸置き	ドットGR	5×4×10=200p/c入	600	080
F-49052	箸置き	ドットTR	5×4×10=200p/c入	600	080
F-49053	箸置き	ドットOR	5×4×10=200p/c入	600	080
F-49054	箸置き	ドットYE	5×4×10=200p/c入	600	080
F-49055	箸置き	ドットBK	5×4×10=200p/c入	600	080
F-49091	手軽に楽しめる酒器	盃 小	3×20=60p/c入	800	078
F-49092	手軽に楽しめる酒器	盃 大	3×20=60p/c入	900	078
F-49093	手軽に楽しめる酒器	徳利	1×48=48p/c入	1,200	078
F-49104	抹茶碗	抹茶碗	1×24=24p/c入	1,500	078
F-49143	箸置き	箸置 BL 金	6×24=144p/c入	850	081
F-49144	箸置き	箸置 BK 金	6×24=144p/c入	850	081

品番	ライン名	品名	入数	上代	ページ
F-49145	箸置き	箸置 RD 金	6×24=144p/c入	850	081
F-49163	手軽に楽しめる酒器	徳利 大	1×36=36p/c入	1,500	078
F-49337	津軽びいどろ×オイルランプ	銀河	1×36=36p/c入	3,500	043
F-49338	津軽びいどろ×オイルランプ	天の川	1×36=36p/c入	3,500	043
F-49341	津軽びいどろ×オイルランプ	若葉	1×36=36p/c入	3,000	043
F-49342	津軽びいどろ×オイルランプ	青空	1×36=36p/c入	3,000	043
F-49343	津軽びいどろ×オイルランプ	茜雲	1×36=36p/c入	3,000	043
F-49602	浮玉	浮玉	1×12=12p/c入	20,000	019
F-49658	ふくらぐらす	ミニグラス さくら	1×36=36p/c入	1,800	065
F-49659	ふくらぐらす	ミニグラス そら	1×36=36p/c入	1,800	065
F-49660	ふくらぐらす	ミニグラス みかん	1×36=36p/c入	1,800	065
F-49661	ふくらぐらす	ミニグラス しんめ	1×36=36p/c入	1,800	065

品番	ライン名	品名	入数	上代	ページ
F-49662	ふくらぐらす	ミニグラス ひすい	1×36=36p/c入	1,800	065
F-49663	ふくらぐらす	タンブラー さくら	1×36=36p/c入	2,000	065
F-49664	ふくらぐらす	タンブラー そら	1×36=36p/c入	2,000	065
F-49665	ふくらぐらす	タンブラー みかん	1×36=36p/c入	2,000	065
F-49666	ふくらぐらす	タンブラー しんめ	1×36=36p/c入	2,000	065
F-49667	ふくらぐらす	タンブラー ひすい	1×36=36p/c入	2,000	065
F-49680	七里長浜	盃	1×36=36p/c入	5,000	019
F-49681	七里長浜	フリーカップ	1×24=24p/c入	5,000	019
F-49682	七里長浜	台付きグラス	1×24=24p/c入	6,500	019
F-49683	七里長浜	カラフェ	1×12=12p/c入	8,000	019
F-49684	七里長浜	一輪挿し	1×8=8p/c入	8,500	019
F-49685	七里長浜	花器	1×6=6p/c入	10,000	019
F-49686	青森	盃	1×36=36p/c入	5,000	020
F-49687	青森	フリーカップ	1×24=24p/c入	5,500	020
F-49688	青森	台付きグラス	1×24=24p/c入	7,000	020
F-49689	青森	カラフェ	1×12=12p/c入	8,000	020
F-49690	青森	花器	1×6=6p/c入	12,000	020
F-49691	陸奥湾	盃	1×36=36p/c入	6,500	021
F-49692	陸奥湾	フリーカップ	1×24=24p/c入	7,000	021
F-49693	陸奥湾	台付きグラス	1×24=24p/c入	8,000	021
F-49694	陸奥湾	カラフェ	1×12=12p/c入	9,500	021
F-49695	陸奥湾	一輪挿し	1×6=6p/c入	15,000	021
F-49697	津軽びいどろ× オイルランプ	ねぶた	1×36=36p/c入	3,800	043
F-49698	津軽びいどろ× オイルランプ	氷結	1×36=36p/c入	3,800	043
F-49699	津軽びいどろ× オイルランプ	舞雪	1×36=36p/c入	3,000	043
F-49700	津軽びいどろ× オイルランプ	赤りんご	1×36=36p/c入	3,500	043
F-49701	津軽びいどろ× オイルランプ	青りんご	1×36=36p/c入	3,500	043
F-49702	津軽びいどろ× オイルランプ	津軽赤りんご	1×36=36p/c入	4,000	043
F-49703	箸置き	箸置(金)	5×4×10=200p/c入	500	081
F-49704	箸置き	箸置(プラチナ)	5×4×10=200p/c入	500	081
F-49743	津軽びいどろ工房 (紫陽花)	ミニ花器	1×8=8p/c入	12,000	017
F-49764	箸置き	sakura 箸置	5×40=200p/c入	800	081
F-49783	盃コレクション	盃 あじさい	1×60=60p/c入	1,000	071
F-49784	盃コレクション	盃 みずばしろう	1×60=60p/c入	1,000	071
F-49785	盃コレクション	盃 はるがすみ	1×60=60p/c入	1,000	071
F-49786	盃コレクション	盃 わたゆき	1×60=60p/c入	1,000	071
F-49787	盃コレクション	盃 夜風	1×60=60p/c入	1,000	071
F-49788	盃コレクション	盃 春風	1×60=60p/c入	1,000	071
F-49818	花器	金彩花器 奥入瀬	1×6=6p/c入	12,000	030
F-49819	花器	銀彩花器 陸奥湾	1×6=6p/c入	12,000	030
F-49860	花器	花器 津軽花色	1×12=12p/c入	5,000	033
F-49861	花器	花器 津軽海色	1×12=12p/c入	5,000	033
F-49862	手軽に楽しめる酒器	耐熱 片口(クリア)	1×36=36p/c入	1,800	078
F-49863	手軽に楽しめる酒器	耐熱 片口(あざぎ)	1×36=36p/c入	1,900	078
F-49864	手軽に楽しめる酒器	耐熱 天開蓋(クリア)	3×20=60p/c入	1,000	078
F-49865	手軽に楽しめる酒器	耐熱 天開蓋(あざぎ)	3×20=60p/c入	1,100	078
F-49873	花器	花器 夕景	1×12=12p/c入	3,000	033
F-49883	津軽の花	多様鉢(水芭蕉)	1×24=24p/c入	2,000	076
F-49884	津軽の花	フリーグラス(水芭蕉)	1×48=48p/c入	1,300	076
F-49885	津軽の花	多様鉢(林檎)	1×24=24p/c入	2,000	076
F-49886	津軽の花	フリーグラス(林檎)	1×48=48p/c入	1,300	076
F-62123	ふくろう	親ふくろう(スミレ金)	1×8=8p/c入	10,000	042
F-62124	ふくろう	親ふくろう(アンバー金)	1×8=8p/c入	10,000	042
F-62125	ふくろう	子ふくろう(ブルー)	1×12=12p/c入	5,000	042
F-62126	ふくろう	子ふくろう(グリーン)	1×12=12p/c入	5,000	042
F-62127	ふくろう	子ふくろう(アンバー)	1×12=12p/c入	5,000	042
F-62154	花器	花器	1×8=8p/c入	6,000	034
F-62184	箸置き	春のしつらえ 桜	5×4×10=200p/c入	600	080
F-62185	箸置き	春のしつらえ 梅	5×4×10=200p/c入	600	080
F-62186	箸置き	夏のしつらえ 朝顔	5×4×10=200p/c入	600	080
F-62187	箸置き	夏のしつらえ 桔梗	5×4×10=200p/c入	600	080
F-62188	箸置き	秋のしつらえ 紅葉	5×4×10=200p/c入	600	080
F-62189	箸置き	秋のしつらえ 金木犀	5×4×10=200p/c入	600	080
F-62190	箸置き	冬のしつらえ 南天	5×4×10=200p/c入	600	080
F-62191	箸置き	冬のしつらえ 椿	5×4×10=200p/c入	600	080
*F-62192	箸置き	春のしつらえ オパール黄	5×4×10=200p/c入	700	080
*F-62194	箸置き	秋のしつらえ オパール橙	5×4×10=200p/c入	700	080

品番	ライン名	品名	入数	上代	ページ
F-62196	盃 12ヶ月コレクション	1月(雪見)	1×36=36p/c入	5,000	067
F-62197	盃 12ヶ月コレクション	2月(春時雨)	1×36=36p/c入	5,000	067
F-62198	盃 12ヶ月コレクション	3月(春雷)	1×36=36p/c入	5,000	067
F-62199	盃 12ヶ月コレクション	4月(花見)	1×36=36p/c入	5,000	067
F-62200	盃 12ヶ月コレクション	5月(新緑)	1×36=36p/c入	5,000	067
F-62201	盃 12ヶ月コレクション	6月(梅雨晴)	1×36=36p/c入	5,000	067
F-62202	盃 12ヶ月コレクション	7月(夏の雲)	1×36=36p/c入	5,000	067
F-62203	盃 12ヶ月コレクション	8月(天の川)	1×36=36p/c入	5,000	067
F-62204	盃 12ヶ月コレクション	9月(月見)	1×36=36p/c入	5,000	067
F-62205	盃 12ヶ月コレクション	10月(秋の空)	1×36=36p/c入	5,000	067
F-62206	盃 12ヶ月コレクション	11月(初冬)	1×36=36p/c入	5,000	067
F-62207	盃 12ヶ月コレクション	12月(冬銀河)	1×36=36p/c入	5,000	067
F-62391	金魚鉢	金魚鉢 BL	1×4=4p/c入	10,000	045
F-62392	金魚鉢	金魚鉢 GR	1×4=4p/c入	10,000	045
F-62393	蚊やり	蚊遣り BL	1×36=36p/c入	2,000	045
F-62394	蚊やり	蚊遣り CO	1×36=36p/c入	2,000	045
F-62395	蚊やり	蚊遣り YE	1×36=36p/c入	2,000	045
F-62787	花器	花器	1×8=8p/c入	10,000	033
F-62791	花器	花器	1×8=8p/c入	12,000	030
F-62835	津軽自然色りんご	大鉢	1×12=12p/c入	3,000	053
F-62854	ぶっかけ麵鉢	麵鉢 BL	1×24=24p/c入	1,800	077
F-62855	ぶっかけ麵鉢	麵鉢 BK	1×24=24p/c入	1,800	077
F-62856	ぶっかけ麵鉢	麵鉢 GR	1×24=24p/c入	1,800	077
F-62857	ぶっかけ麵鉢	麵鉢 PK	1×24=24p/c入	1,800	077
F-62892	たっぶり盃	盃 牡丹	1×36=36p/c入	2,500	068
F-62893	たっぶり盃	盃 瑠璃	1×36=36p/c入	2,800	068
F-62894	たっぶり盃	盃 蜜柑	1×36=36p/c入	2,800	068
F-62895	たっぶり盃	盃 藍	1×36=36p/c入	3,500	068
F-62896	たっぶり盃	盃 白	1×36=36p/c入	3,500	068
F-62936	出汁碗	出汁碗 BL	1×36=36p/c入	1,600	077
F-62937	出汁碗	出汁碗 BK	1×36=36p/c入	1,600	077
F-62938	出汁碗	出汁碗 GR	1×36=36p/c入	1,600	077
F-62939	出汁碗	出汁碗 PK	1×36=36p/c入	1,600	077
F-62985	花器	花器角青(大)	1×8=8p/c入	9,000	034
F-62989	ふくろう	親ふくろう (ライトブルー金)	1×8=8p/c入	10,000	042
F-62990	ふくろう	白ふくろう	1×8=8p/c入	10,000	042
F-71100	ふくらぐらす	盃 さくら	1×48=48p/c入	1,800	066
F-71101	ふくらぐらす	盃 そら	1×48=48p/c入	1,800	066
F-71102	ふくらぐらす	盃 みかん	1×48=48p/c入	1,800	066
F-71103	ふくらぐらす	盃 しんめ	1×48=48p/c入	1,800	066
F-71104	ふくらぐらす	盃 ひすい	1×48=48p/c入	1,800	066
F-71107	UKABU deep plate	deep plate240 (clear)	1×18=18p/c入	10,000	023
F-71108	UKABU deep plate	deep plate240 (amber)	1×18=18p/c入	12,000	023
F-71109	UKABU deep plate	deep plate240 (black)	1×18=18p/c入	12,000	023
F-71110	UKABU flat plate	flat plate150 (gold)	1×18=18p/c入	7,500	023
F-71111	UKABU flat plate	flat plate150 (amber)	1×18=18p/c入	7,000	023
*F-71112	UKABU flat plate	flat plate150 (black)	1×18=18p/c入	7,000	023
F-71113	KONOHA oval plate	oval plate (amber)	1×18=18p/c入	6,000	023
F-71114	KONOHA oval plate	oval plate (olive green)	1×18=18p/c入	6,000	023
F-71115	KONOHA oval plate	oval plate (blue)	1×18=18p/c入	6,000	023
F-71116	KONOHA oval plate	oval plate (opal)	1×18=18p/c入	6,000	023
F-71117	HAMON rim bowl	rim bowl270 (clear)	1×18=18p/c入	9,000	023
F-71118	HAMON rim bowl	rim bowl270 (gold)	1×18=18p/c入	10,000	023
F-71119	HAMON rim bowl	rim bowl240 (clear)	1×18=18p/c入	6,000	023
F-71120	HAMON rim bowl	rim bowl240 (gold)	1×18=18p/c入	7,000	023
F-71121	ISHIME rectangle plate	rectangle plate320 (clear/matt)	2×6=12p/c入	4,500	024
F-71122	ISHIME rectangle plate	rectangle plate320 (amber)	2×6=12p/c入	4,000	024
F-71123	ISHIME rectangle plate	rectangle plate230 (clear)	2×6=12p/c入	3,000	024
F-71124	ISHIME rectangle plate	rectangle plate230 (clear/matt)	2×6=12p/c入	3,500	024
*F-71125	SHIKI rectangle plate	rectangle plate (spring)	2×6=12p/c入	4,000	024
*F-71126	SHIKI rectangle plate	rectangle plate (summer)	2×6=12p/c入	4,000	024
*F-71127	SHIKI rectangle plate	rectangle plate (autumn)	2×6=12p/c入	4,000	024
*F-71128	SHIKI rectangle plate	rectangle plate (winter)	2×6=12p/c入	4,000	024



品番	ライン名	品名	入数	上代	ページ
F-71129	ISHIME partition plate	partition plate 4 (clear)	2×6=12p/c入	3,000	024
*F-71130	ISHIME partition plate	partition plate 4 (clear/matt)	2×6=12p/c入	3,500	024
F-71131	ISHIME partition plate	partition plate 2 (clear)	2×6=12p/c入	3,000	024
*F-71132	ISHIME partition plate	partition plate 2 (clear/matt)	2×6=12p/c入	3,500	024
F-71133	SHIKISAI bowl	bowl YUKI	2×30=60p/c入	2,500	025
F-71134	SHIKISAI bowl	bowl AZUKI	2×30=60p/c入	2,500	025
F-71135	SHIKISAI bowl	bowl MUGI	2×30=60p/c入	2,500	025
F-71136	SHIKISAI bowl	bowl MACCHA	2×30=60p/c入	2,500	025
F-71137	SHIKISAI mini bowl	mini bowl DAIDAI	1×36=36p/c入	3,800	025
F-71138	SHIKISAI mini bowl	mini bowl KURO	1×36=36p/c入	3,800	025
F-71139	SHIKISAI mini bowl	mini bowl AO	1×36=36p/c入	3,800	025
F-71140	SHIKISAI mini bowl	mini bowl MUGI	1×36=36p/c入	3,800	025
F-71141	SHIKISAI mini bowl	mini bowl MIZU	1×36=36p/c入	3,800	025
F-71142	SHIKISAI mini bowl	mini bowl NEBUTA	1×36=36p/c入	3,800	025
F-71143	AOMORI bowl	Apple	1×36=36p/c入	3,500	025
F-71144	AOMORI bowl	Green apple	1×36=36p/c入	3,500	025
F-71145	AOMORI bowl	Tomato	1×36=36p/c入	4,000	025
F-71156	七里長浜	ピアグラス	1×12=12p/c入	5,500	019
F-71157	青森	ピアグラス	1×12=12p/c入	6,000	020
F-71158	陸奥湾	ピアグラス	1×12=12p/c入	8,000	021
F-71159	八甲田 ザラメ雪	盃	1×36=36p/c入	6,000	022
F-71160	八甲田 ザラメ雪	フリーカップ	1×24=24p/c入	6,000	022
F-71161	八甲田 ザラメ雪	台付きグラス	1×24=24p/c入	8,000	022
F-71162	八甲田 ザラメ雪	カラフェ	1×12=12p/c入	8,500	022
F-71163	八甲田 ザラメ雪	一輪挿し	1×6=6p/c入	13,000	022
F-71164	津軽びいどろ工房 (弘前桜 花あかり)	花器 (花あかり)	1×4=4p/c入	20,000	013
F-71165	花器	手付花入籠 (薫風)	1×6=6p/c入	12,000	032
F-71166	ふくろう	親ふくろう (翠)	1×8=8p/c入	10,000	042
F-71167	津軽びいどろ NEBUTA	ねぶた浅小鉢	5×12=60p/c入	950	060
F-71168	津軽びいどろ NEBUTA	ねぶたタンブラー	1×36=36p/c入	1,500	059
F-71169	津軽びいどろ NEBUTA	ねぶた多様鉢	1×24=24p/c入	2,300	060
F-71181	風鈴	風鈴 ねぶた	1×36=36p/c入	2,000	045
F-71182	風鈴	風鈴 桜流し	1×36=36p/c入	2,000	045
F-71183	風鈴	風鈴 海風	1×36=36p/c入	2,000	045
F-71202	季明かり	金彩一輪挿し ねぶた	1×8=8p/c入	10,000	037
F-71220	ふくろう	子ふくろう (クリア)	1×12=12p/c入	5,000	042
F-71240	津軽びいどろ NEBUTA	ねぶた小鉢	3×16=48p/c入	1,300	060
F-71241	津軽びいどろ NEBUTA	ねぶた盃	1×60=60p/c入	1,000	059
F-71242	津軽びいどろ NEBUTA	ねぶた片口	1×36=36p/c入	2,000	059
F-71245	津軽自然色りんご	あかりんごタンブラー	1×36=36p/c入	1,500	061
F-71248	抹茶碗	抹茶碗 (清) せい	1×24=24p/c入	1,500	078
F-71249	ふくらぐらす	片口 さくら	1×36=36p/c入	3,000	066
F-71250	ふくらぐらす	片口 そら	1×36=36p/c入	3,000	066
F-71251	ふくらぐらす	片口 みかん	1×36=36p/c入	3,000	066
F-71262	彩手鞠	弥生	1×36=36p/c入	2,500	039
F-71263	彩手鞠	夏空	1×36=36p/c入	2,500	039
F-71264	彩手鞠	海風	1×36=36p/c入	2,500	039
F-71265	彩手鞠	桜風	1×36=36p/c入	2,500	039
F-71266	彩手鞠	青葉	1×36=36p/c入	2,500	039
F-71267	彩手鞠	夕雲	1×36=36p/c入	2,500	039
F-71268	彩手鞠	花雲	1×36=36p/c入	3,000	039
F-71269	彩手鞠	若草	1×36=36p/c入	3,000	039
F-71270	彩手鞠	星月夜	1×36=36p/c入	3,000	039
F-71323	津軽びいどろ工房 (北彩)	フリル花器	1×4=4p/c入	30,000	017
F-71350	津軽の情景	盛皿 さくら	1×12=12p/c入	3,500	054
F-71351	津軽の情景	盛皿 そら	1×12=12p/c入	3,500	054
F-71352	栴酒杯/朧月夜	星	1×36=36p/c入	3,500	068
F-71353	栴酒杯/朧月夜	空	1×36=36p/c入	3,500	068
F-71354	栴酒杯/朧月夜	海	1×36=36p/c入	3,500	068
F-71355	栴酒杯/花凜	山桜	1×36=36p/c入	3,000	068
F-71356	栴酒杯/花凜	萌黄	1×36=36p/c入	3,000	068
F-71357	栴酒杯/花凜	茜	1×36=36p/c入	3,000	068
F-71372	紗織	小鉢 花風	1×48=48p/c入	1,300	076
F-71373	紗織	小鉢 海風	1×48=48p/c入	1,300	076
F-71374	紗織	小鉢 木葉風	1×48=48p/c入	1,300	076

品番	ライン名	品名	入数	上代	ページ
F-71375	紗織	中鉢 花風	1×24=24p/c入	1,600	076
F-71376	紗織	中鉢 海風	1×24=24p/c入	1,600	076
F-71377	紗織	中鉢 木葉風	1×24=24p/c入	1,600	076
F-71393	津軽びいどろ NEBUTA	ねぶた箸置	5×4×10=200p/c入	600	060 079
F-71402	盃コレクション	片口 桜流し	1×36=36p/c入	2,000	071
F-71403	盃コレクション	片口 あじさい	1×36=36p/c入	2,000	071
F-71404	盃コレクション	片口 夜風	1×36=36p/c入	2,500	071
F-71435	津軽びいどろ工房 (弘前桜 花あかり)	扇花器 (花あかり)	1×6=6p/c入	15,000	013
F-71436	津軽びいどろ工房 (弘前桜 花あかり)	黒重ね花器 (花あかり)	1×2=2p/c入	60,000	013
F-71437	津軽びいどろ工房 (弘前桜 花あかり)	蓮金耳付花器 (花あかり)	1×2=2p/c入	70,000	013
F-71438	津軽びいどろ工房 (弘前桜 花あかり)	花器 (大) 金耳付 (花あかり)	1×2=2p/c入	90,000	013
F-71439	花しずく	ブーケポット ピンク	1×24=24p/c入	3,500	040
F-71440	花しずく	ブーケポット ブルー	1×24=24p/c入	3,500	040
F-71441	花しずく	ブーケポット ベージュ	1×24=24p/c入	3,500	040
F-71442	花しずく	ブーケポット ラベンダー	1×24=24p/c入	3,500	040
F-71443	花しずく	ブーケポット オレンジ	1×24=24p/c入	3,500	040
F-71444	花しずく	ブーケポット ブラック	1×24=24p/c入	3,500	040
F-71445	12色のグラス	桜	1×36=36p/c入	1,300	063
F-71446	12色のグラス	珊瑚	1×36=36p/c入	1,300	063
F-71447	12色のグラス	紅	1×36=36p/c入	1,300	063
F-71448	12色のグラス	山吹	1×36=36p/c入	1,300	063
F-71449	12色のグラス	菜の花	1×36=36p/c入	1,300	063
F-71450	12色のグラス	萌黄	1×36=36p/c入	1,300	063
F-71451	12色のグラス	翡翠	1×36=36p/c入	1,300	064
F-71452	12色のグラス	露草	1×36=36p/c入	1,300	064
F-71453	12色のグラス	紺青	1×36=36p/c入	1,300	064
F-71454	12色のグラス	藤	1×36=36p/c入	1,300	064
F-71455	12色のグラス	白練	1×36=36p/c入	1,300	064
F-71456	12色のグラス	墨	1×36=36p/c入	1,300	064
F-71464	水華	金彩ロックグラス 春	1×24=24p/c入	2,500	073
F-71465	水華	金彩ロックグラス 麦	1×24=24p/c入	2,500	073
F-71466	水華	金彩ロックグラス 雫	1×24=24p/c入	2,500	073
F-71467	水華	金彩ロックグラス 碧	1×24=24p/c入	3,000	073
F-71468	水華	金彩ロックグラス タ	1×24=24p/c入	2,500	073
F-71469	水華	金彩ロックグラス 宵	1×24=24p/c入	2,500	073
F-71470	水華	金彩ロックグラス 霧	1×24=24p/c入	2,500	073
F-71471	水華	金彩ロックグラス 桜	1×24=24p/c入	3,000	073
F-71472	Bridal Prestige	plate230 (clear)	1×12=12p/c入	15,000	026
F-71473	Bridal Prestige	plate230 (amber)	1×12=12p/c入	16,000	026
F-71474	Bridal Prestige	plate230 (black)	1×12=12p/c入	16,000	026
F-71475	Bridal Prestige	plate230 (opal)	1×12=12p/c入	16,000	026
F-71476	Bridal Casual	plate170 (amber)	2×9=18p/c入	2,800	026
F-71477	Bridal Casual	plate170 (black)	2×9=18p/c入	2,800	026
F-71478	Bridal Casual	plate170 (opal)	2×9=18p/c入	2,800	026
F-71479	Bridal Casual	shallow plate230 (clear)	2×9=18p/c入	2,300	026
F-71480	Bridal Casual	shallow plate230 (amber)	2×9=18p/c入	2,500	026
F-71481	Bridal Casual	shallow plate230 (black)	2×9=18p/c入	2,800	026
F-71482	Bridal Casual	shallow plate230 (opal)	2×9=18p/c入	2,800	026
F-71654	津軽びいどろ NEBUTA	ねぶたマグ 瑠璃	1×36=36p/c入	3,000	059
F-71655	津軽びいどろ NEBUTA	ねぶたマグ 琥珀	1×36=36p/c入	3,000	059
F-71656	津軽びいどろ NEBUTA	ねぶたマグ 翠	1×36=36p/c入	3,000	059
F-71657	花紀行 桜流し	桜流し 盃	1×60=60p/c入	1,300	074
F-71658	花紀行 桜流し	桜流し 冷茶	1×48=48p/c入	1,500	074
F-71659	花紀行 桜流し	桜流し グラス	1×36=36p/c入	1,800	074
F-71660	花紀行 桜流し	桜流し 小鉢	1×36=36p/c入	1,800	074
F-71661	花紀行 桜流し	桜流し 小皿	1×36=36p/c入	2,000	074
F-71662	花紀行 桜流し	桜流し 一輪挿し	1×36=36p/c入	2,800	074
F-71742	津軽びいどろ工房 (龍飛岬 紫陽花)	長丸花器 (紫陽花)	1×6=6p/c入	15,000	014
F-71743	津軽びいどろ工房 (龍飛岬 紫陽花)	天開花器小 (紫陽花)	1×6=6p/c入	18,000	014
F-71744	津軽びいどろ工房 (龍飛岬 紫陽花)	天開花器 (紫陽花)	1×6=6p/c入	20,000	014
F-71745	津軽びいどろ工房 (龍飛岬 紫陽花)	壺花器 (紫陽花)	1×4=4p/c入	30,000	014
F-71746	津軽びいどろ工房 (弘前桜 花あかり)	丸花器 (花あかり)	1×6=6p/c入	20,000	013
F-71755	津軽自然色りんご	あかりんごカップ	1×36=36p/c入	1,500	061

品番	ライン名	品名	入数	上代	ページ
F-71756	津軽自然色りんご	あかりんごボール	1×24=24p/c入	1,700	061
F-71757	津軽自然色りんご	あかりんごディッシュ	1×12=12p/c入	2,400	061
F-71758	津軽自然色りんご	あかりんごしずく箸置き	5×4×10=200p/c入	700	061 080
F-71759	津軽自然色りんご	あおりんごタンブラー	1×36=36p/c入	1,500	061
F-71760	津軽自然色りんご	あおりんごカップ	1×36=36p/c入	1,500	061
F-71761	津軽自然色りんご	あおりんごボール	1×24=24p/c入	1,700	061
F-71762	津軽自然色りんご	あおりんごディッシュ	1×12=12p/c入	2,400	061
F-71763	津軽自然色りんご	あおりんごしずく箸置き	5×4×10=200p/c入	700	061 080
F-71769	箸置き	まめ 桜色	5×4×10=200p/c入	600	079
F-71770	箸置き	まめ 琥珀色	5×4×10=200p/c入	600	079
F-71771	箸置き	まめ 若草色	5×4×10=200p/c入	600	079
F-71772	箸置き	まめ 朱色	5×4×10=200p/c入	600	079
F-71773	箸置き	まめ 海色	5×4×10=200p/c入	600	079
F-71774	箸置き	まめ 黒色	5×4×10=200p/c入	600	079
F-71791	ふくらぐらす	冷茶 さくら	1×36=36p/c入	2,000	066
F-71792	ふくらぐらす	冷茶 そら	1×36=36p/c入	2,000	066
F-71793	ふくらぐらす	冷茶 みかん	1×36=36p/c入	2,000	066
F-71794	ふくらぐらす	冷茶 しんめ	1×36=36p/c入	2,000	066
F-71795	ふくらぐらす	冷茶 ひすい	1×36=36p/c入	2,000	066
F-71803	春空	盃(春空)	1×36=36p/c入	5,000	051
F-71804	春空	スリムグラス(春空)	1×24=24p/c入	6,000	051
F-71805	春空	ロックグラス(春空)	1×24=24p/c入	7,000	051
F-71806	春空	タンブラー(春空)	1×24=24p/c入	7,000	051
F-71822	12色の箸置き	桜	5×40=200p/c入	700	063 079
F-71823	12色の箸置き	珊瑚	5×40=200p/c入	700	063 079
F-71824	12色の箸置き	紅	5×40=200p/c入	700	063 079
F-71825	12色の箸置き	山吹	5×40=200p/c入	700	063 079
F-71826	12色の箸置き	菜の花	5×40=200p/c入	700	063 079
F-71827	12色の箸置き	萌黄	5×40=200p/c入	700	063 079
F-71828	12色の箸置き	翡翠	5×40=200p/c入	700	064 079
F-71829	12色の箸置き	露草	5×40=200p/c入	700	064 079
F-71830	12色の箸置き	紺青	5×40=200p/c入	700	064 079
F-71831	12色の箸置き	藤	5×40=200p/c入	700	064 079
F-71832	12色の箸置き	白練	5×40=200p/c入	700	064 079
F-71833	12色の箸置き	墨	5×40=200p/c入	700	064 079
F-71841	水盤	水盤 ねぶた	1×4=4p/c入	8,000	035
F-71842	金彩ぐいのみ	なつの宵	1×60=60p/c入	2,000	070
F-71843	金彩ぐいのみ	こぼれ桜	1×60=60p/c入	2,000	070
F-71844	金彩ぐいのみ	なごり雪	1×60=60p/c入	2,000	070
F-71845	金彩ぐいのみ	すずし風	1×60=60p/c入	2,000	070
F-71846	金彩ぐいのみ	あかね空	1×60=60p/c入	2,000	070
F-71847	爽華(さやか)	金彩盃 花霞	1×48=48p/c入	2,500	069
F-71848	爽華(さやか)	金彩盃 初夏	1×48=48p/c入	2,500	069
F-71849	爽華(さやか)	金彩盃 夏影	1×48=48p/c入	2,500	069
F-71850	爽華(さやか)	金彩盃 月明	1×48=48p/c入	2,500	069
F-71851	爽華(さやか)	金彩盃 星夜	1×48=48p/c入	2,500	069
F-71852	徳利	徳利 桜吹雪	1×48=48p/c入	3,000	072
F-71853	徳利	徳利 岩清水	1×48=48p/c入	3,000	072
F-71854	徳利	徳利 みずばしろう	1×48=48p/c入	3,000	072
F-71855	徳利	徳利 ねぶた流し	1×48=48p/c入	3,000	072
F-71856	彩の風	花器 海星	1×12=12p/c入	6,000	038
F-71857	彩の風	花器 夜空	1×12=12p/c入	6,000	038
F-71858	彩の風	花器 春花	1×12=12p/c入	5,000	038
F-71859	彩の風	花器 夏空	1×12=12p/c入	5,000	038
F-71860	彩の風	花器 大地	1×12=12p/c入	5,000	038
F-71867	津軽びいどろ NEBUTA	ねぶたフリーグラス	1×36=36p/c入	1,500	059
F-71868	津軽の花	多様鉢(紫陽花)	1×24=24p/c入	2,000	076
F-71869	津軽の花	フリーグラス(紫陽花)	1×48=48p/c入	1,300	076
F-71870	ボトルクーラー	ボトルクーラー海景色	1×6=6p/c入	25,000	068
F-71871	ボトルクーラー	片口ねぶた	1×8=8p/c入	18,000	068
F-71889	津軽びいどろ MATSURI	まつり金彩ぐいのみ	1×60=60p/c入	1,800	057
F-71890	津軽びいどろ MATSURI	まつり金彩ロックグラス	1×36=36p/c入	2,000	057
F-71891	津軽びいどろ MATSURI	まつり金彩タンブラー	1×36=36p/c入	2,000	057

品番	ライン名	品名	入数	上代	ページ
F-71892	津軽びいどろ MATSURI	まつり金彩ガラス碗	1×24=24p/c入	2,400	057
F-71893	津軽びいどろ MATSURI	まつり箸置	5×40=200p/c入	700	057 079
F-71894	津軽びいどろ HANABI	はなび金彩ぐいのみ	1×60=60p/c入	1,800	058
F-71895	津軽びいどろ HANABI	はなび金彩ロックグラス	1×36=36p/c入	2,000	058
F-71896	津軽びいどろ HANABI	はなび金彩タンブラー	1×36=36p/c入	2,000	058
F-71897	津軽びいどろ HANABI	はなび金彩ガラス碗	1×24=24p/c入	2,400	058
F-71898	津軽びいどろ HANABI	はなび箸置	5×40=200p/c入	700	058 079
F-71899	盃コレクション	盃 舞桜	1×60=60p/c入	1,000	071
F-71900	盃コレクション	盃 滝風	1×60=60p/c入	1,000	071
F-71901	盃コレクション	盃 夏椿	1×60=60p/c入	1,000	071
F-71902	盃コレクション	盃 夜霧	1×60=60p/c入	1,000	071
F-71903	盃コレクション	盃 夏の雫	1×60=60p/c入	1,000	071
F-71904	盃コレクション	盃 春の雫	1×60=60p/c入	1,000	071
F-71905	盃コレクション	盃 ねぶた囃子	1×60=60p/c入	1,000	072
F-71906	色空グラス 泡づくり	泡づくりグラス(海空)	1×36=36p/c入	2,500	075
F-71907	色空グラス 泡づくり	泡づくりグラス(夕空)	1×36=36p/c入	2,500	075
F-71908	色空グラス 泡づくり	泡づくりグラス(山空)	1×36=36p/c入	2,500	075
F-71909	色空グラス	色空グラス(海空)	1×36=36p/c入	2,000	075
F-71910	色空グラス	色空グラス(夕空)	1×36=36p/c入	2,000	075
F-71911	色空グラス	色空グラス(山空)	1×36=36p/c入	2,000	075
F-71919	初雪	フリーカップ(L)	1×36=36p/c入	1,200	077
F-71920	初雪	片口	1×36=36p/c入	1,500	077
F-71930	津軽びいどろ MATSURI	まつり金彩片口	1×36=36p/c入	2,800	057
F-71931	津軽びいどろ MATSURI	まつり金彩浅鉢	1×36=36p/c入	2,600	057
F-71932	津軽びいどろ MATSURI	まつり輪挿し	1×36=36p/c入	3,000	057
F-71933	津軽びいどろ HANABI	はなび金彩片口	1×36=36p/c入	2,800	058
F-71934	津軽びいどろ HANABI	はなび金彩浅鉢	1×36=36p/c入	2,600	058
F-71935	津軽びいどろ HANABI	はなび輪挿し	1×36=36p/c入	3,000	058
F-71940	津軽びいどろ工房 (津軽雪景)	花器 雪影	1×4=4p/c入	40,000	016
F-71941	津軽びいどろ工房 (津軽雪景)	花器 銀雪	1×2=2p/c入	60,000	016
F-71942	津軽びいどろ工房 (津軽雪景)	花器 深雪	1×4=4p/c入	50,000	016
F-71943	季明かり	金彩輪挿し 桜雪	1×8=8p/c入	10,000	037
F-71944	季明かり	銀彩輪挿し 秋霞	1×8=8p/c入	10,000	037
F-71945	季明かり	銀彩輪挿し 夜空	1×8=8p/c入	10,000	037
F-75100	箸置きセット	箸置セット	60set入	2,500	083
F-75199	花器	花器	1×8=8p/c入	7,000	033
F-75206	花器	花器	1×6=6p/c入	12,000	030
F-75207	花器	花器	1×6=6p/c入	12,000	030
F-75245	水盤	水盤(薫風)	1×4=4p/c入	20,000	036
F-75247	花器	花器	1×8=8p/c入	5,500	033
F-75365	風鈴	風鈴	1×24=24p/c入	6,500	045
F-75373	風鈴	風鈴	1×24=24p/c入	6,500	045
F-75376	蚊やり	蚊遣り	1×24=24p/c入	5,000	045
F-75475	フリル花器	フリル花器(大) ねぶた	1×4=4p/c入	10,000	031
F-75835	花器	花器	1×8=8p/c入	7,000	034
F-75993	水盤	水盤(瑠璃)	1×4=4p/c入	18,000	036
F-77306	津軽びいどろ工房 (十和田 紅葉)	花器(大)	1×4=4p/c入	35,000	012
F-77307	津軽びいどろ工房 (十和田 紅葉)	花器(中)	1×4=4p/c入	20,000	012
F-77308	津軽びいどろ工房 (金彩秋風)	花器(大)	1×4=4p/c入	30,000	015
F-77309	津軽びいどろ工房 (金彩秋風)	花器(中)	1×4=4p/c入	18,000	015
F-77338	フリル花器	花器MIX	1×8=8p/c入	6,000	031
F-77339	フリル花器	花器BL	1×8=8p/c入	6,000	031
F-77340	フリル花器	花器GR	1×8=8p/c入	6,000	031
F-77424	箸置き	ひょうたんPK	1×12×16 =192p/c入	1,000	081
F-77425	箸置き	ひょうたんSK	1×12×16 =192p/c入	1,000	081
F-77426	箸置き	ひょうたんBL	1×12×16 =192p/c入	1,000	081
F-77427	箸置き	ひょうたんGR	1×12×16 =192p/c入	1,000	081
F-77428	箸置き	ひょうたんAB	1×12×16 =192p/c入	1,000	081
F-77429	箸置き	ひょうたんWT金	1×12×16 =192p/c入	1,100	081



品番	ライン名	品名	入数	上代	ページ
F-77430	箸置き	ひょうたんBK金	1×12×16 =192p/c入	1,100	081
F-77444	箸置き	ハートPK	5×4×10=200p/c入	600	081
F-77445	箸置き	ハートBL	5×4×10=200p/c入	600	081
F-77446	箸置き	ハートGR	5×4×10=200p/c入	600	081
F-77447	箸置き	ハートTR	5×4×10=200p/c入	600	081
F-77448	箸置き	ハートAB	5×4×10=200p/c入	600	081
F-77449	箸置き	ハートWT	5×4×10=200p/c入	600	081
F-77486	フリル花器	フリル花器 BL	1×12=12p/c入	4,000	031
※F-77491	フリル花器	フリル花器 WT/BL	1×8=8p/c入	6,000	031
※F-77492	フリル花器	フリル花器 WT/TB	1×8=8p/c入	6,000	031
F-77584	津軽びいどろ工房 (金彩碧瑠璃)	菓子鉢	1×8=8p/c入	10,000	047
F-77654	初雪	のぞき	6×12=72p/c入	700	077
F-77655	初雪	フリーカップ	6×12=72p/c入	800	077
F-77656	初雪	そうめん鉢	3×12=36p/c入	1,300	077
F-77660	初雪	小鉢	6×12=72p/c入	1,000	077
F-77661	初雪	中鉢	1×24=24p/c入	1,400	077
F-77662	初雪	大鉢	1×12=12p/c入	2,200	077
F-77670	箸置き	星PK	5×4×10=200p/c入	600	081
F-77671	箸置き	星VI	5×4×10=200p/c入	600	081
F-77672	箸置き	星TR	5×4×10=200p/c入	600	081
F-77673	箸置き	星SK	5×4×10=200p/c入	600	081
F-77674	箸置き	星AB	5×4×10=200p/c入	600	081
F-77675	花器	花器角BL金	1×12=12p/c入	6,000	034
F-77676	花器	花器角MIX	1×12=12p/c入	6,000	034
F-77687	水盤	水盤藍(金箔流水)	1×4=4p/c入	15,000	036
F-77688	水盤	水盤(金風)	1×4=4p/c入	18,000	036
F-79448	津軽びいどろ工房 (金彩秋風)	ミニ花器	1×8=8p/c入	12,000	015
F-79453	津軽びいどろ工房 (ねぶたまつり)	ミニ花器	1×8=8p/c入	12,000	018
F-79455	フリル花器	フリル花器 ねぶた	1×8=8p/c入	6,000	031
F-79465	盃コレクション	盃 雲海	1×60=60p/c入	1,000	072
F-79466	盃コレクション	盃 ねぶた夜祭	1×60=60p/c入	1,000	072
F-79467	盃コレクション	盃 山若葉	1×60=60p/c入	1,000	072
F-79468	盃コレクション	盃 黄金空	1×60=60p/c入	1,000	072
F-79469	盃コレクション	盃 ねぶた流し	1×60=60p/c入	1,000	072
F-79470	盃コレクション	盃 桜吹雪	1×60=60p/c入	1,000	072
F-79471	盃コレクション	盃 岩清水	1×60=60p/c入	1,000	072
F-79472	盃コレクション	盃 夕涼み	1×60=60p/c入	1,000	072
F-79473	盃コレクション	盃 木の芽	1×60=60p/c入	1,000	072
F-79474	盃コレクション	盃 朝の露	1×60=60p/c入	1,000	072
F-79475	盃コレクション	盃 春の宵	1×60=60p/c入	1,000	072
F-79479	渦シモ	水盤(渦シモ)	1×4=4p/c入	7,000	035
F-79613	酒器	盃 TBL	1×36=36p/c入	4,000	067
F-79617	酒器	ちろり TBL	1×12=12p/c入	10,000	067
F-79622	津軽びいどろ工房 (春の芽)	花器	1×4=4p/c入	30,000	017
F-79623	津軽びいどろ工房 (春の芽)	花器	1×4=4p/c入	30,000	017
F-79624	津軽びいどろ工房 (金彩秋風)	花器	1×4=4p/c入	25,000	015
F-79632	津軽びいどろ工房 (金花)	花器	1×4=4p/c入	30,000	014
F-79637	津軽びいどろ工房 (陽彩)	水盤	1×2=2p/c入	50,000	014
F-79640	津軽びいどろ工房 (白神山 黄葉)	花器	1×4=4p/c入	40,000	011
F-79642	津軽びいどろ工房 (津軽海峡)	楕円大皿	1×2=2p/c入	40,000	016
F-79643	津軽びいどろ工房 (津軽海峡)	花器	1×2=2p/c入	50,000	016
F-79646	津軽びいどろ工房 (奥入瀬 新緑)	花器(大)	1×2=2p/c入	50,000	017
F-79649	津軽びいどろ工房 (十和田 紅葉)	壺	1×2=2p/c入	45,000	012
F-79652	津軽びいどろ工房 (ねぶたまつり)	花器(小)	1×6=6p/c入	20,000	018
F-79653	津軽びいどろ工房 (ねぶたまつり)	花器(中)	1×4=4p/c入	40,000	018
F-79816	水盤	水盤C(新緑)	1×4=4p/c入	7,000	035
F-79817	水盤	水盤A(朝露)	1×4=4p/c入	6,000	035
F-79823	花器	花器(十和田)	1×6=6p/c入	12,000	033
F-79824	花器	花器(十和田・花)	1×6=6p/c入	12,000	033
F-79826	花器	花器(霜月)	1×8=8p/c入	10,000	033
F-79834	花器	手付き花器	1×6=6p/c入	15,000	032
F-79985	水盤	水盤(水陰)	1×4=4p/c入	18,000	036
FS-49515	津軽びいどろ工房 (金彩碧瑠璃)	酒器セット	12set入	20,000	047

品番	ライン名	品名	入数	上代	ページ
FS-49516	津軽びいどろ工房 (金彩碧瑠璃)	オールドペアセット	12set入	10,000	047
FS-49517	津軽びいどろ工房 (金彩碧瑠璃)	ピルスナーペアセット	12set入	15,000	047
FS-49525	線立ライン	酒器セット BL	12set入	15,000	052
FS-49526	線立ライン	オールドペアセット BL	12set入	10,000	052
※FS-49527	青金	タンブラーペアセット BL金	12set入	5,000	052
※FS-49528	青金	冷茶5客セット BL金	8set入	10,000	052
※FS-49529	青金	一口グラス5客セット BL金	8set入	10,000	052
※FS-49549	青金	酒器セット BL金	12set入	8,000	052
FS-49573	ミニグラスセット	五様ミニグラスセット	12set入	5,000	049
FS-62542	津軽自然色りんご	小付5客セット	12set入	3,500	053
FS-62543	津軽自然色りんご	小鉢5客セット	12set入	5,000	053
FS-62561	酒器セット	酒器セット	12set入	10,000	048
FS-62569	酒器セット	酒器セット	12set入	10,000	048
FS-62585	箸置きセット	箸置ペアセット	72set入	2,000	083
FS-62586	箸置きセット	箸置ペアセット 金	72set入	2,500	083
FS-62587	箸置きセット	箸置セット ハート	72set入	3,000	083
FS-62589	二色	酒器セット 2色	12set入	5,000	050
FS-71503	箸置きセット	sakura 箸置・箸ペアセット	36set入	3,500	083
FS-71505	箸置きセット	桜PN/BL 箸置・箸ペアセット	36set入	3,000	083
FS-71515	耐熱ガラス酒器セット	耐熱片口酒器セット	18set入	3,500	050
FS-71522	ふくろう	親子ふくろう (アンバー金)	6set入	25,000	041
FS-71523	ふくろう	親子ふくろう (クリア)	6set入	20,000	041
FS-71526	津軽自然色りんご	りんごタンブラーペア	12set入	3,500	053
FS-71536	津軽の情景	フリーグラスセット	8set入	5,000	054
FS-71537	津軽の情景	豆皿セット	18set入	3,500	054
FS-71538	津軽の情景	多様鉢ペアセット	12set入	4,000	054
FS-71541	盃ペア	盃ペア 桜吹雪/岩清水	30set入	2,000	049
※FS-71542	盃ペア	盃ペア 桜流し/波の音	30set入	2,000	049
FS-71545	四季の盃	四季の盃	12set入	5,000	049
FS-71550	津軽びいどろ NEBUTA	ねぶた タンブラーペア	12set入	3,500	050
FS-71551	津軽びいどろ NEBUTA	ねぶた 酒器セット	18set入	5,000	050
FS-71552	津軽びいどろ工房 (花うつし)	花筏 酒器セット	8set入	20,000	048
FS-71553	津軽びいどろ工房 (花うつし)	紫陽花 酒器セット	8set入	20,000	048
FS-71555	春空	盃ペアセット(春空)	18set入	10,000	051
FS-71556	春空	スリムグラスペアセット (春空)	12set入	13,000	051
FS-71557	春空	ロックグラスペアセット (春空)	12set入	15,000	051
FS-71558	春空	タンブラーペアセット (春空)	12set入	15,000	051
FS-71559	酒器セット	ねぶた流し 酒器セット	18set入	5,000	050
FS-71562	津軽自然色りんご	りんごカップペア	12set入	3,500	053
FS-71564	津軽びいどろMATSURI 金彩ペアセット	べいのみペア	30set入	4,000	055
FS-71565	津軽びいどろMATSURI 金彩ペアセット	ロックグラスペア	12set入	4,500	055
FS-71566	津軽びいどろMATSURI 金彩ペアセット	タンブラーペア	12set入	4,500	055
FS-71568	にほんの色 箸置/箸セット	にほんの色 箸置/箸セット 桜	150set入	2,500	082
FS-71569	にほんの色 箸置/箸セット	にほんの色 箸置/箸セット 山吹	150set入	2,500	082
FS-71570	にほんの色 箸置/箸セット	にほんの色 箸置/箸セット 萌黄	150set入	2,500	082
FS-71571	にほんの色 箸置/箸セット	にほんの色 箸置/箸セット 翡翠	150set入	2,500	082
FS-71572	にほんの色 箸置/箸セット	にほんの色 箸置/箸セット 露草	150set入	2,500	082
FS-71573	にほんの色 箸置/箸セット	にほんの色 箸置/箸セット 紺青	150set入	2,500	082
FS-71574	にほんの色 グラスペアセット	にほんの色グラスペア (そよかぜ)	12set入	3,000	049
FS-71575	にほんの色 グラスペアセット	にほんの色グラスペア (うつろい)	12set入	3,000	049
FS-71577	酒器セット	桜吹雪 酒器セット	18set入	5,000	050
FS-75549	酒器セット	酒器セット(トルコ)	12set入	10,000	048
ZK-71026	kimumoku× 津軽びいどろ	りんごの木のトレイ	1×60=60p/c入	5,200	062
ZK-71027	kimumoku× 津軽びいどろ	りんごの木のデザート皿	1×80=80p/c入	5,200	062
ZK-71028	kimumoku× 津軽びいどろ	りんごの木の角箸	1×75=75p/c入	1,700	062
ZK-71029	kimumoku× 津軽びいどろ	りんごの木のジャムペラ	1×200=200p/c入	900	062
ZK-71030	kimumoku× 津軽びいどろ	りんごの木の輪挿し	1×48=48p/c入	1,500	062

# ハンドメイドガラスの取扱いについて

津軽びいどろは硝子職人が一つひとつ手づくりするため、サイズ・色柄・容量・重さ等に多少のバラつきがございます。

## 取扱い上のご注意 この取扱い上の注意を良くお読みください。



津軽びいどろのガラス製品には、一般のガラス、クリスタルガラス、熱に対する耐性を高めた耐熱ガラスなどの種類があります。

<p><b>ガラスの種類</b> に関する注意</p>	<p><b>耐熱ガラスについての注意</b> 耐熱ガラスは強化ガラスではありません。大切にお使いください。耐熱ガラス製品には用途区分があります。ご使用前にそれぞれの「耐熱ガラス製品の取扱説明書」をよくお読みください。</p>	<p><b>クリスタルガラスについての注意</b> クリスタルガラスは耐熱ガラス、強化ガラスではありません。大切にお使いください。</p>
<p><b>ガラス食器</b> についての注意</p>	<p><b>使い初めは洗浄してください。</b> 密閉外装ではありませんので、ガラス食器の使い初めは中性洗剤などで洗ってください。</p> <p><b>洗浄時の注意</b> ガラス食器は中性洗剤などで洗ってください。その際ガラスを傷つけるおそれのある研磨剤入りのスポンジ、金属たわし、クレンザーなどを使用しますと破損の原因になります。使用しないでください。 (ガラス食器に使用できるクレンザーもあります。品質表示などでお確かめの上ご使用ください。)</p> <p><b>手洗いの際の注意</b> ガラスの内面を洗う際は充分ご注意ください。 内側から力を入れてひねり洗いますと、破損し思わぬケガをすることがあります。柄付きのスポンジのご使用をお勧めします。</p> <p><b>食器洗浄機使用の際の注意</b> 耐熱ガラス表記のある製品は、家庭用食器洗浄機がご使用頂けます。(メーカーの取扱説明書をご覧頂き正しく使用してください。) それ以外のガラス食器は手づくり品でデリケートな製品のため食器洗浄機は使用しないでください。</p> <p><b>急激な温度変化による破損の注意</b> ガラスは急激な温度変化(特に急冷)で割れることがあります。ガラスが熱いうちに冷たいものを入れたり、ぬれたところに置かないでください。</p> <p><b>電子レンジでの使用禁止</b> 「電子レンジ用」と表示されている耐熱ガラス製品以外は電子レンジで使用しないでください。</p> <p><b>箔付き商品お手入れの際のご注意</b> 箔付き商品は箔部分を強くこすると、剥がれる可能性があります。柔らかい布などで優しくお手入れください。</p> <p><b>ナイフ、フォーク、スプーンなどの投入禁止・保管禁止</b> ナイフやフォークやスプーンなどをガラスの中に入れたり、ガラスをナイフやフォークやスプーンの保管用に使用しないでください。ガラスを傷つけ思わぬ破損の原因になります。</p> <p><b>ガラスの傷の注意</b> ガラス製品は傷がつくと破損しやすくなります。ガラスどうしあるいは硬いものとぶつからないように扱ってください。また、擦りキズ等が付きまると目立ちますので、お取り扱いにご注意ください。</p> <p><b>積み重ねの注意</b> ガラスを積み重ねますと、破損したり外れなくなったりします。また、重ねてのご使用や保管は避けください。</p>	
<p><b>ガラス花器</b> についての注意</p>	<p><b>定期的に洗浄してください。</b> ガラス花器に長期間水を入れたままにしますと、水垢などがこびりつき落ちなくなりますので、適宜に洗ってください。 水の入った花器等を、電化製品やピアノ等の上に置かないで下さい。万が一水が漏れた場合、火事や事故の原因になることがあります。</p>	
<p><b>灰皿</b> の使用上の注意</p>	<p><b>定期的に洗浄してください。</b> ガラス製の灰皿を長期間洗わないと、汚れが落ちにくくなりますので、適宜に洗ってください。 <b>吸殻の火を確実に消してください。</b> 危険ですので、吸殻をいっばいためないで下さい。</p>	

### ※耐熱ガラス製器具について

家庭用品品質表示法における「法定品質表示」について

- ① 耐熱温度差が120℃以上400℃未満のものを「耐熱ガラス製器具」と称する。
- ② 「耐熱温度差」とは、ガラスの部分を試料として一定の温度に定めた恒温器の中に30分間保持したのち、これを取り出して、直ちに冷水中に一分間浸したときにその試料が破損しない温度差。
- ③ 使用区分

	用語	使用区分	耐熱温度差
	熱湯用	熱湯使用によって用いられる器物であって加熱器具として用いられないもの。	120℃
	電子レンジ用	加熱調理用等に用いられるものであって、電磁波によって加熱する用途に用いられるもの。	120℃

### 取扱い上の注意

- 直火使用はできません。
- 熱湯を注いだ際や、加熱後は、熱くなっていますので持ち運びにご注意ください。
- 高い所から落とす等、急激な衝撃を与えないでください。
- 急激な温度差で割れることがあります。(調理の際は、外側の水分をふきとってご使用下さい。冷水での差し水はお避けください。ガラスの熱いうちにぬれた布でふれたり、ぬれた所に置いたりしないでください。)
- 洗浄の際は、研磨剤入りたわし、金属たわしやクレンザーはガラスにキズをつけ破損の原因になりますので使用しないでください。
- 使用区分以外のご使用は避けてください。
- 破棄はガラス瓶のリサイクルに混入しないでください。(素材が異なるため)





## 青森の伝統工芸技術を受け継ぐ 北洋硝子の「津軽びいどろ」

青森県 北洋硝子株式会社

「津軽びいどろ」を生産する北洋硝子は1949年、漁業用の浮玉（うきだま）を製造する工場として始まりしました。当時は他にも浮玉を製造する工場がありましたが、北洋硝子の吹き上げる浮玉は他に比べて丈夫である、という確かな品質の評価を得て、1973年には国内トップの生産高だったといえます。その後、浮玉の主流が樹脂となってからは、長年の浮玉製造で培った「宙吹き」の技法を用いて青森の自然をイメージさせるハンドメイドガラスの創作に取り組み、1977年に「津軽びいどろ」が誕生しました。職人たちは技術開発にも力を注ぎ、美しい色ガラスの調合や、高い技術を要する技法もほぼ独学で習得するなど、常に新しい技へのたゆみない努力を続け、現在では青森県伝統工芸品の指定を受けるに至っています。多様な技術・技法、独自で調合する世界的にも類を見ない色数を活かしたガラス製品は、ライフスタイル全般に豊かな彩りと季節感をプラスします。



津軽びいどろは、  
青森県伝統工芸品に指定されています。



津軽びいどろは青森県から伝統工芸士として  
認定された職人を中心に技術の継承及び製作を行っております。



津軽びいどろの四季を彩る豊かな色彩は、あもりマイスターによって生み出されています。  
青森県では、ものづくりの基盤技術を支える優れた技能・技術者を「あもりマイスター」とし、  
製造元 北洋硝子(株) 中川洋之がガラス溶融のスペシャリストとしてマイスターに認定されています。

お問い合わせ先一覧 お客様の地区および業態により、下記までお問い合わせください。

石塚硝子株式会社 ハウスウェアカンパニー [www.ishizuka.co.jp/houseware/](http://www.ishizuka.co.jp/houseware/)

本社 〒482-8510 愛知県岩倉市川井町 1880 番地 TEL (0587) 37-2117 (代表) FAX (0587) 37-2576  
直販部東部営業 〒103-0004 東京都中央区東日本橋 2 丁目 1 番 5 号石塚ビル 9 階 TEL (03) 3863-5294 / 5302 FAX (03) 3863-7333  
直販部西部営業 〒551-0031 大阪市大正区泉尾 5 丁目 13 番 11 号 TEL (06) 6554-8961 FAX (06) 6554-8960  
国際部 〒482-8510 愛知県岩倉市川井町 1880 番地 TEL (0587) 37-2019 FAX (0587) 37-2961

## アデア株式会社

本社 〒103-0004 東京都中央区東日本橋 2 丁目 1 番 5 号石塚ビル 3 階 TEL (03) 3863-4821 FAX (03) 3863-4822  
東京支店 〒103-0004 東京都中央区東日本橋 2 丁目 1 番 5 号石塚ビル 3 階 TEL (03) 3863-4811 FAX (03) 3863-4822  
名古屋支店 〒482-8510 愛知県岩倉市川井町 1880 番地 TEL (0587) 65-7377 FAX (0587) 65-7378  
大阪支店 〒551-0031 大阪市大正区泉尾 5 丁目 13 番 11 号 TEL (06) 6554-8901 FAX (06) 6554-8905  
九州支店 〒812-0853 福岡市博多区東平尾 1 丁目 17 番 12 号 TEL (092) 611-0377 FAX (092) 621-6137  
受注センター 〒482-8510 愛知県岩倉市川井町 1880 番地 TEL (0587) 37-9443 FAX (0587) 65-5055



第38回「2017日本BtoB広告賞」ウェブサイト<スペシャルサイト>の部  
津軽びいどろウェブサイト 銅賞受賞  
第40回「2019日本BtoB広告賞」製品カタログ<総合>の部  
津軽びいどろ総合カタログ 銅賞受賞



このカタログには、環境を配慮した  
植物性油を含むインキを使用しました。

記載価格は税抜き価格です。2020年1月1日現在  
※ JANコードの49 63972は全商品共通の為、省略してあります。

*[www.tsugaruvidro.jp](http://www.tsugaruvidro.jp)*