

# 色色豆皿

津軽びいどろ  
いろいろまめざら

- おばんざいや漬物を少しのせる「もう一品皿」として
- 小さなおやつをのせる「デザート皿」として
- カフェごはんの「ワンプレートの仕切り役」として
- ジャムやお塩、薬味などの「調味料入れ」として
- アクセサリーなど細かなものをまとめる「小物置き」として

使い方いろいろ、色もいろいろ。

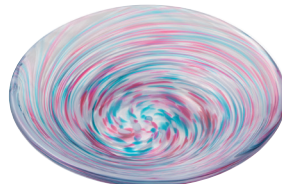
アイディア次第で様々な使い方ができる『豆皿』  
季節にあわせたり、色違いで揃えたり・・・多彩にお楽しみいただけます。



豆皿 あじさい  
F-79752  
79752 0



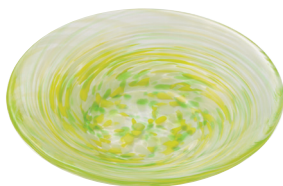
豆皿 みずばしょう  
F-79753  
79753 7



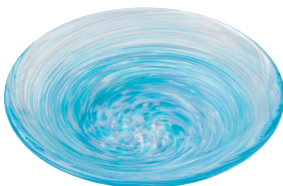
豆皿 はるがすみ  
F-79754  
79754 4



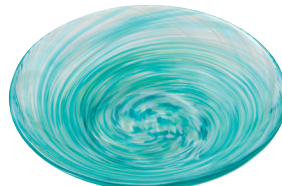
豆皿 淡雪  
F-79755  
79755 1



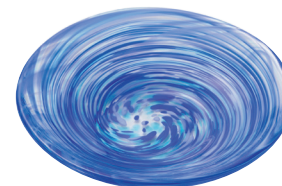
豆皿 菜の花  
F-79756  
79756 8



豆皿 勿忘草  
F-79757  
79757 5



豆皿 若葉  
F-79758  
79758 2



豆皿 紺青  
F-79759  
79759 9



豆皿 花風  
F-79760  
79760 5



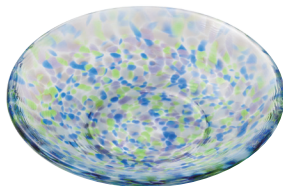
豆皿 清夏  
F-79761  
79761 2



豆皿 夜雲  
F-79762  
79762 9



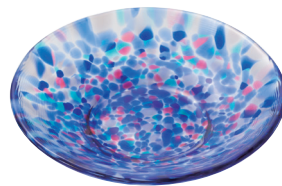
豆皿 ねぶた夜祭  
F-79763  
79763 6



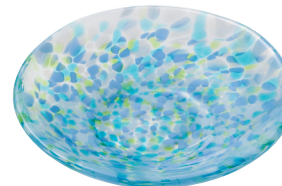
豆皿 しずく  
F-79764  
79764 3



豆皿 春茜  
F-79765  
79765 0



豆皿 夏海  
F-79766  
79766 7



豆皿 水鞠  
F-79767  
79767 4

共通：NEW 各 ¥1000

最大100高18 箱サイズ：長111×幅111×高28 1×60=60p/c入 JAN

